

# Торговый план

Цель дня \_\_\_\_ | Лимит потерь \_\_\_\_ | Объем \_\_\_\_

Подготовка к торговому дню

1. Просмотр новостей и выход важных экономических индикаторов.
2. Отмечаем время выхода важных новостей.
3. Обеспечиваем комфортные условия для работы. Отключаем телефон, скайп. и.т.д.

Торговый день

1. Время торговли с 9:00 до 23:00 по МСК
2. Определяем на каких инструментах будем торговать (6E, 6A, 6B, 6C, 6J, ES, CL)
3. ТаймФрейм - 15 мин.

## Анализ направления сделок

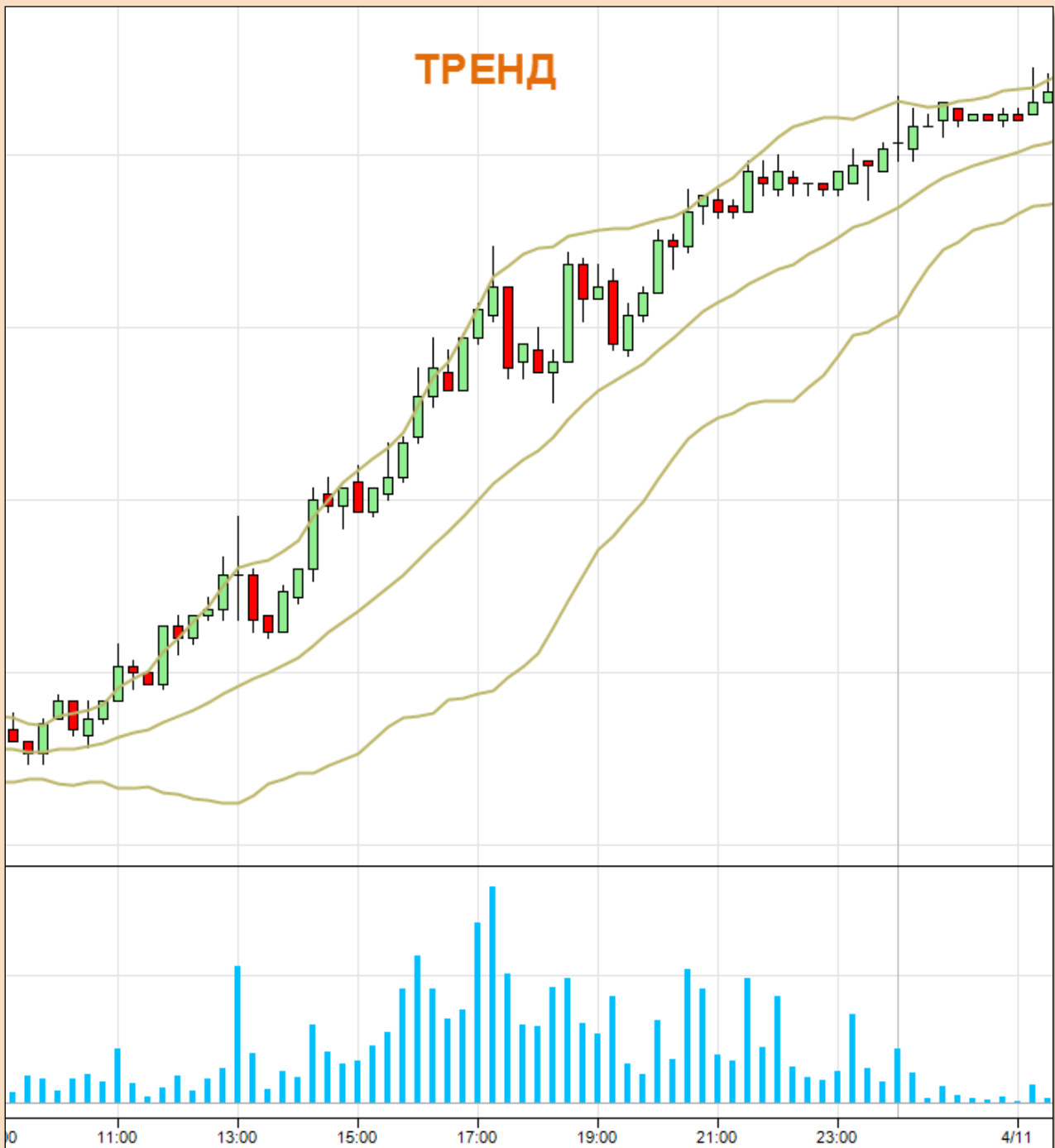
1. Определяем состояние рынка. То есть нам нужно определить, есть ли на торгуемом инструменте ярко выраженный тренд или нет. Есть всего два состояния рынка, тренд и флет.

Чаще всего на рынке присутствует ФЛЕТ!



При флоте, цена обычно ходит от верхней к нижней границе канала боллинджера и обратно, от нижней к верхней границе канала. Но при этом диапазон цен может планомерно перемещаться вверх или вниз.

Второе состояние рынка - ТРЕНД. Бывает редко!



Когда на рынке присутствует тренд, цена уверенно движется в направлении восходящего или нисходящего тренда.

Если на рынке восходящий тренд, цена будет возрастать и находится в районе верхней линии канала боллинджера, периодически откатывая к средней границе канала, иногда к нижней границе если есть большая волатильность.

Так будет происходить, пока тренд не закончится и перейдет во ФЛЕТ.

Одно состояние рынка сменяется на другое и наоборот.

## Сигналы для входа

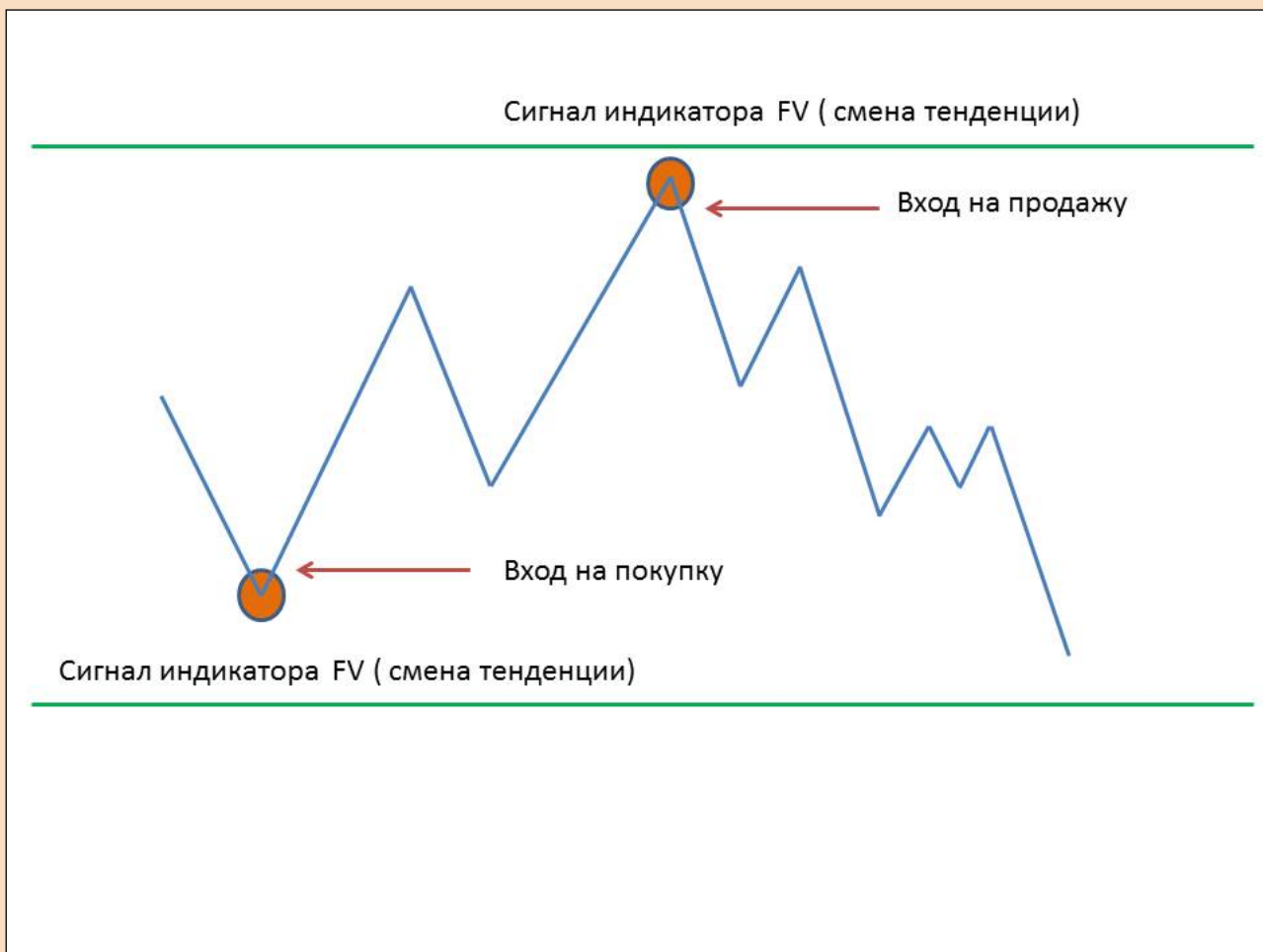
Сделки на отбой цены:

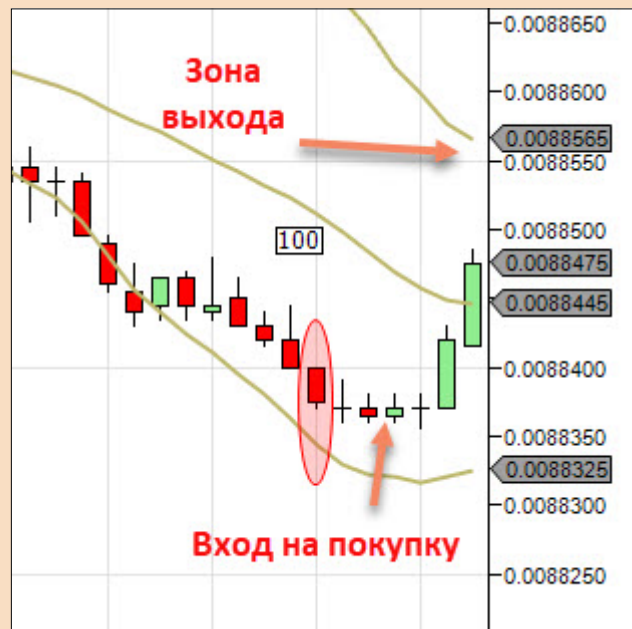
Если на рынке ФЛЕТ, мы совершаем сделки от верхней или нижней линии канала боллинджера в противоположную сторону. То есть работаем на отбой.  
Сигнал определяем как "останавливающий цену"

Ожидаем сигнал индикатора FV, и при появлении сигнала ожидаем закрытия текущей свечи, открытия новой свечи и ее закрытие.

Вариант входа 1: Совершаем сделку на открытии 3 свечи

Вариант входа 2: Совершаем сделку на открытии 4 свечи





Выход из сделки на противоположной стороне канала боллинджера, или если цена останавливается и начинается проторговка цены.

Против тренда не торгуем!

Стоп лосс в пределах 20 пунктов от цены входа. Стоп лосс динамический, то есть сразу не ставим а только если цена уже начала движение в нашу сторону.

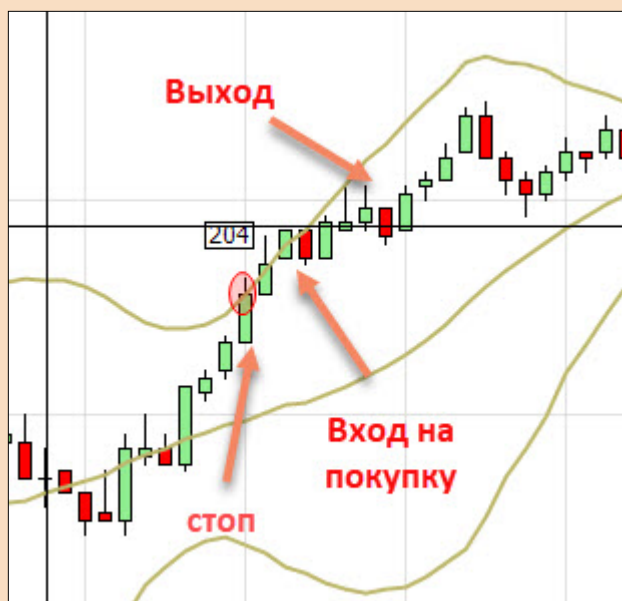
#### Риски:

- На каждые 2500 депозита, торгуем 1 лотом.
- Максимальный стоп лосс 20 пунктов.
- Соотношение прибыль-убыток минимум 1:2 или выходим по рынку, если ситуация того требует
- Одновременно не более 2 - 3 сделок.

Сделки по ходу движения цены:

Если формируется сигнал FV на верхней границе канала боллинджера, и при этом цена не останавливается, но с открытием новых свечек движение продолжается. Тогда мы открываем сделки по ходу движение цены.

Сигнала определяем как “толкающий цену”



Те же самые условия и при торговле на продажу.

Выход из сделки когда цена останавливается и начинается проторговка цены.  
Стоп лосс ставим ниже лоу/выше хай сигнальной свечи.

#### Риски:

- На каждые 2500 депозита, торгуем 1 лотом.
- Максимальный стоп лосс 20 пунктов.
- Соотношение прибыль-убыток минимум 1:2 или выходим по рынку, если ситуация того требует
- Одновременно не более 2 - 3 сделок.
- Доливаемся в сделки, только когда уже имеем опыт и можем получать прибыль без доливок
- Не усредняемся!