

# Торговый план

Цель дня \_\_\_\_ | Лимит потерь \_\_\_\_ | Объем \_\_\_\_

Подготовка к торговому дню

1. Просмотр новостей и выход важных экономических индикаторов.
2. Отмечаем время выхода важных новостей.
3. Обеспечиваем комфортные условия для работы. Отключаем телефон, скайп. и.т.д.

Торговый день

1. Время торговли с 9:00 до 23:00 по МСК
2. Определяем на каких инструментах будем торговать (6E, 6A, 6B, 6C, 6J, 6S, ES, CL)
3. ТаймФрейм - 15 мин.

## Анализ направления сделок

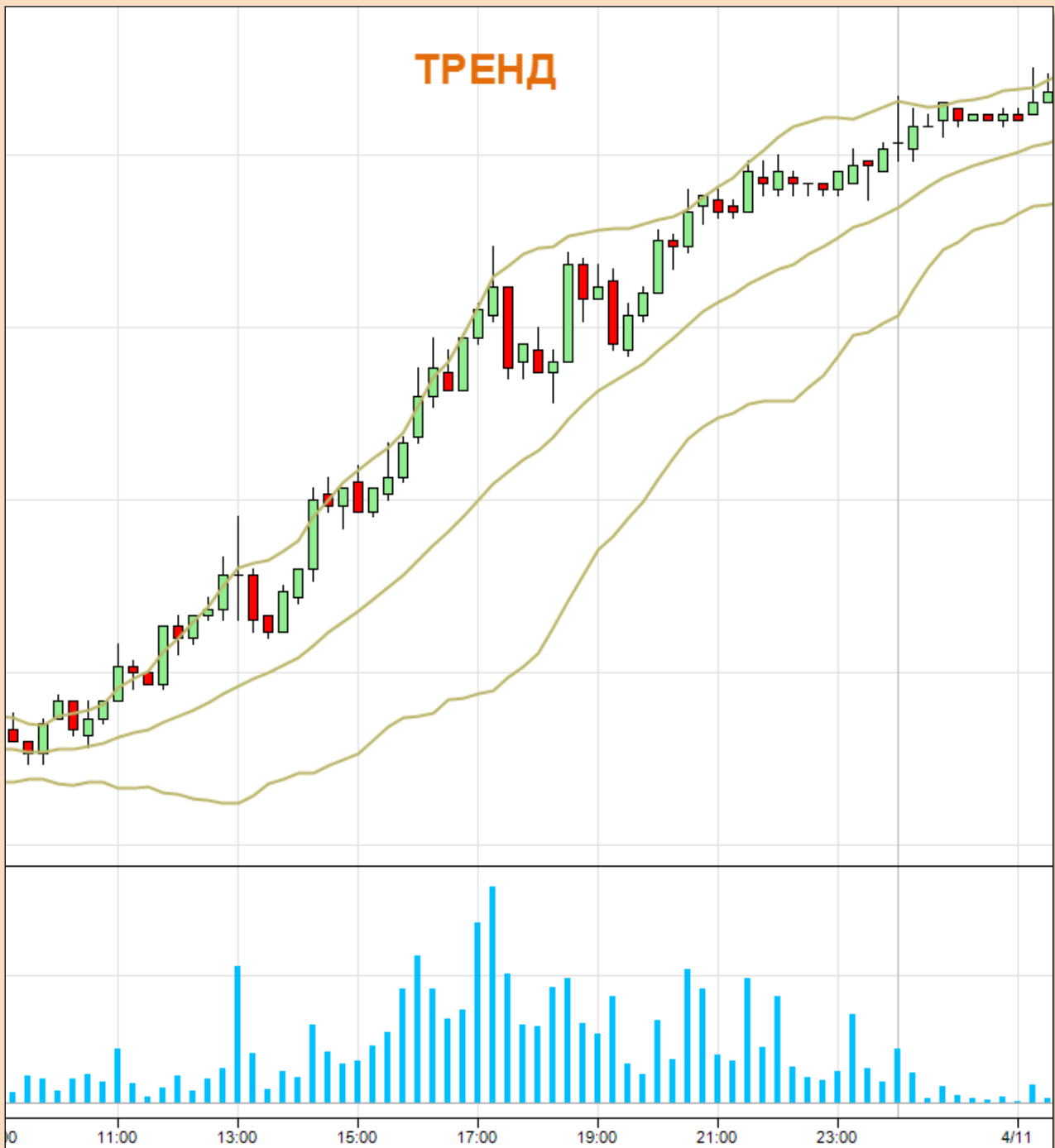
1. Определяем состояние рынка. То есть нам нужно определить, есть на торгуемом инструменте ярко выраженный тренд или нет. Есть всего два состояния рынка, тренд и флет.

Чаще всего на рынке присутствует ФЛЕТ!



При флоте, цена обычно ходит от верхней к нижней границе канала боллинджера и обратно, от нижней к верхней границе канала. Но при этом диапазон цен может плано перемещаться вверх или в низ.

Второе состояние рынка - ТРЕНД. Бывает редко!



Когда на рынке присутствует тренд, цена уверенно движется в направлении восходящего или нисходящего тренда.

Если на рынке восходящий тренд, цена будет возрастать и находится в районе верхней линии канала боллинджера, периодически откатывая к средней границе канала, иногда к нижней границе если есть большая волатильность.

Так будет происходить, пока тренд не закончится и перейдет во ФЛЕТ.

Одно состояние рынка сменяется на другое и наоборот.

## Сигналы для входа если на рынке ФЛЕТ

Сделки на отбой цены:

Если на рынке **ФЛЕТ**, мы совершаем сделки от верхней или нижней линии канала боллинджера в противоположную сторону. То есть работаем на отбой. Сигнал определяем как “останавливающий цену”

**a)** Ожидаем сигнал индикатора FV, и при появлении сигнала ожидаем закрытия текущей свечи.

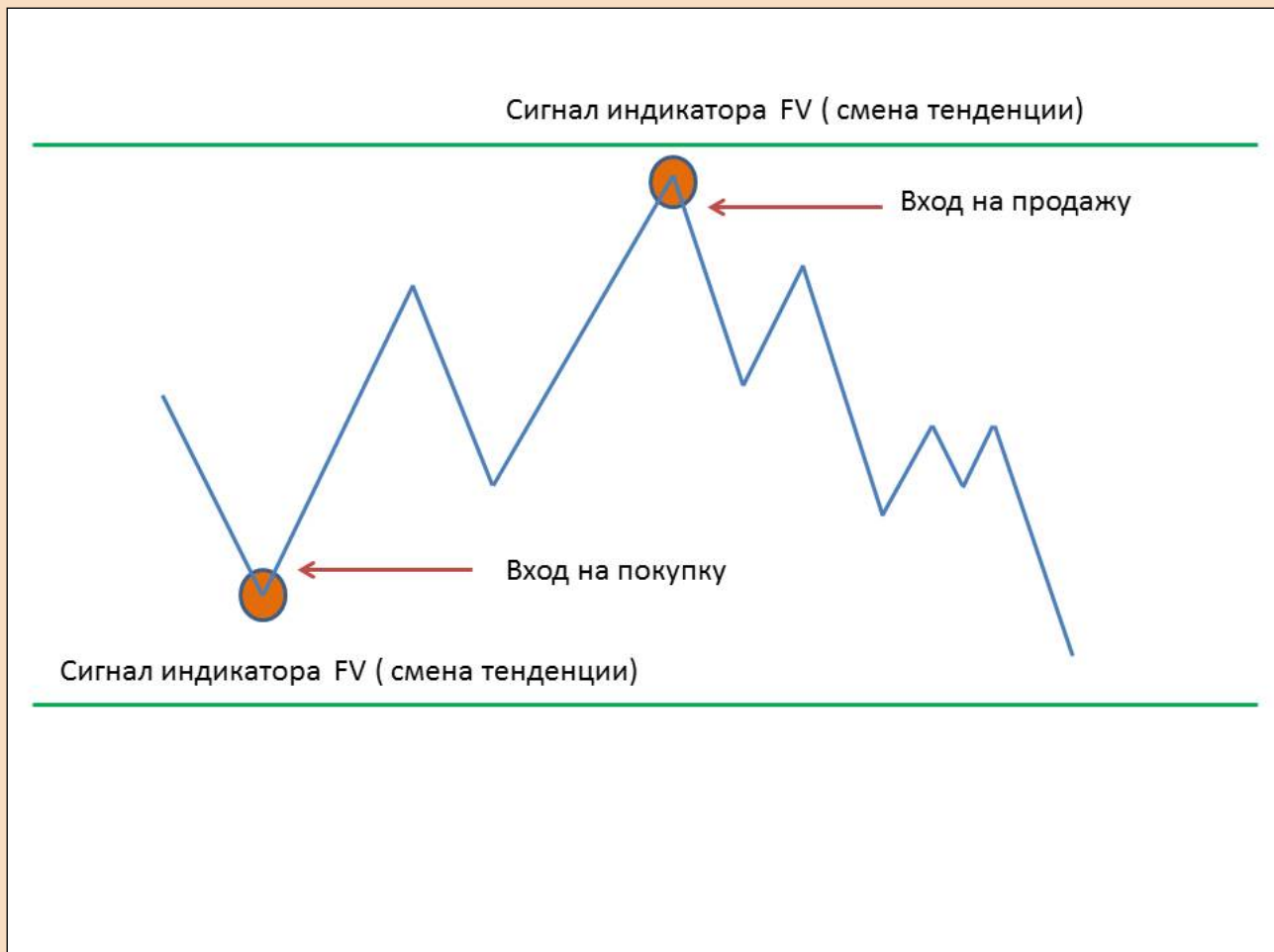
**b)** Анализируем индикатор Маркет Баланс:

1. Перекос по дельте от 20%
2. Точка давления в нашу пользу
3. Толкающий объем

**Вариант входа 1:** Совершаем сделку на открытии 2 - 4 свечи

**Вариант входа 2:** Совершаем сделку на пробой сигнальной свечи

**Вариант входа 3:** Совершаем сделку на отбой анализируя индикатор МБ



Выход из сделки на противоположной стороне канала боллинджера, или если цена останавливается и начинается проторговка цены.

Стоп лосс в пределах 20 пунктов от цены входа. Стоп лосс динамический, то есть сразу не ставим а только если цена уже начала движение в нашу сторону.

## Сигналы для входа если на рынке ТРЕНД

Сделки при росте цены:

Если на рынке **ТРЕНД**, мы совершаем сделки на пробой цены после сигнала индикатора FV, или на откате вблизи средней линии канала боллинджера.

Сигнал определяем как “толкающий цену”

**a)** Ожидаем сигнал индикатора FV, и при появлении сигнала ожидаем закрытия текущей свечки.

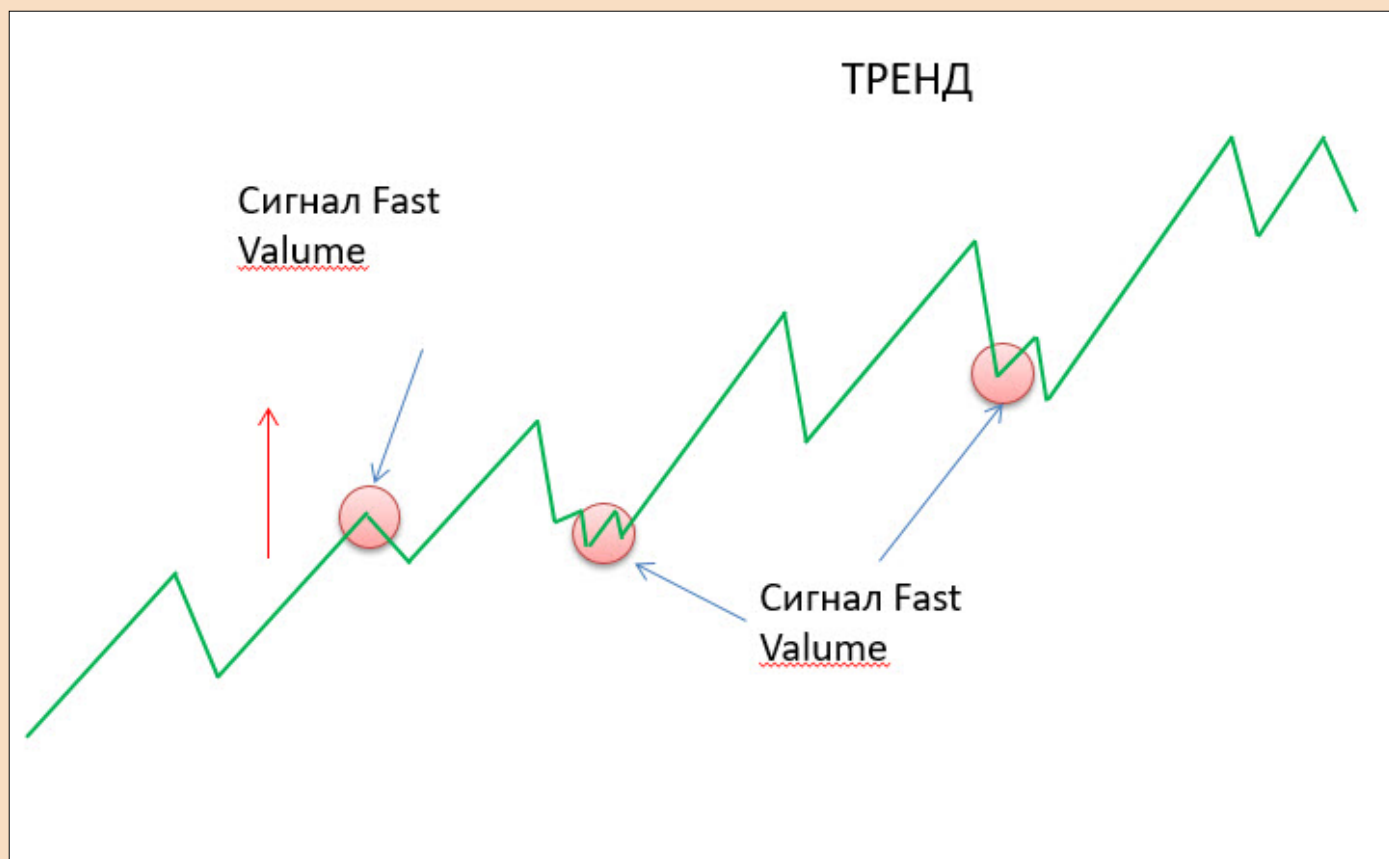
**b)** Анализируем индикатор Маркет Баланс:

1. Перекос по дельте от 20%
2. Точка давления в нашу пользу
3. Толкающий объем

**Вариант входа 1:** Совершаем сделку на открытии 2 - 4 свечки по тренду

**Вариант входа 2:** Совершаем сделку на пробой сигнальной свечки по тренду

**Вариант входа 3:** Совершаем сделку по тренду анализируя индикатор МБ



Выход из сделки если цена останавливается и начинается проторговка/

Стоп лосс в пределах 20 пунктов от цены входа. Стоп лосс динамический, то есть сразу не ставим а только если цена уже начала движение в нашу сторону.

## Примеры сделок:

### Вариант входа 1: Совершаем сделку на открытии 2 - 4 свечи



### Вариант входа 1: Совершаем сделку на открытии 2 - 4 свечи

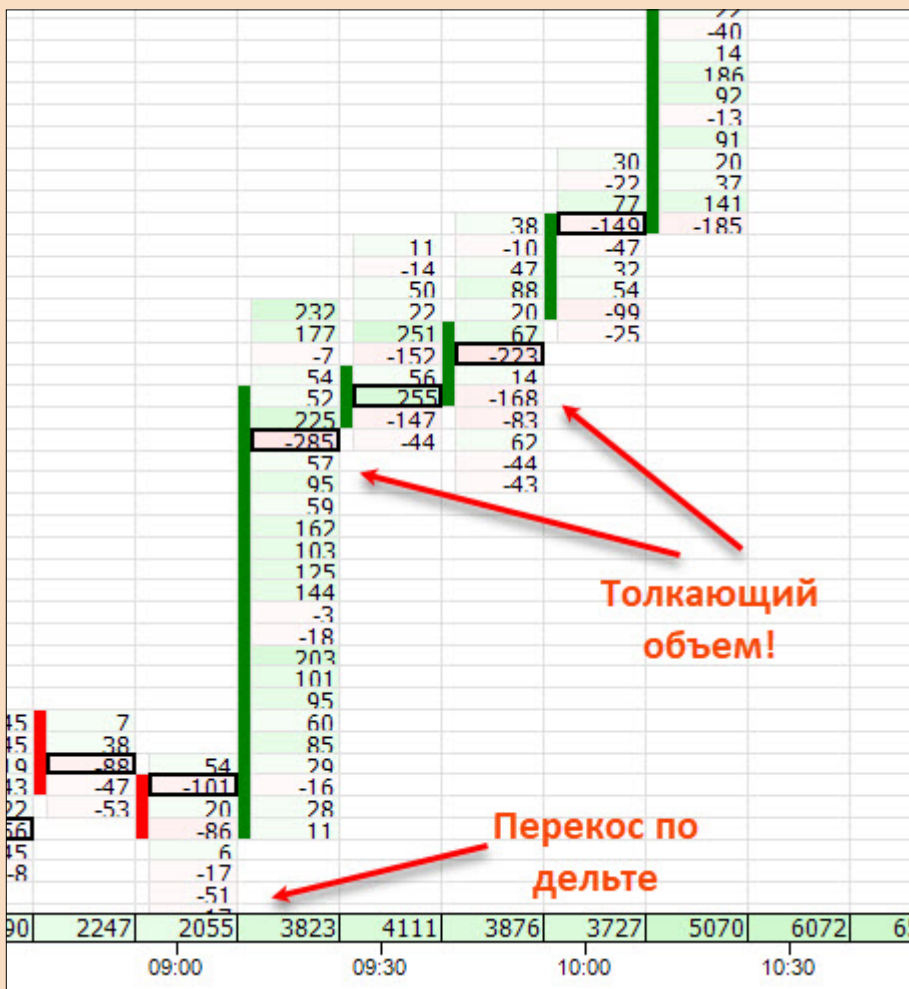


**Вариант входа 2:** Совершаем сделку на пробой сигнальной свечи (Тренд/Флет)



**Вариант входа 1:** Совершаем сделку на открытии 2 - 4 свечи по тренду

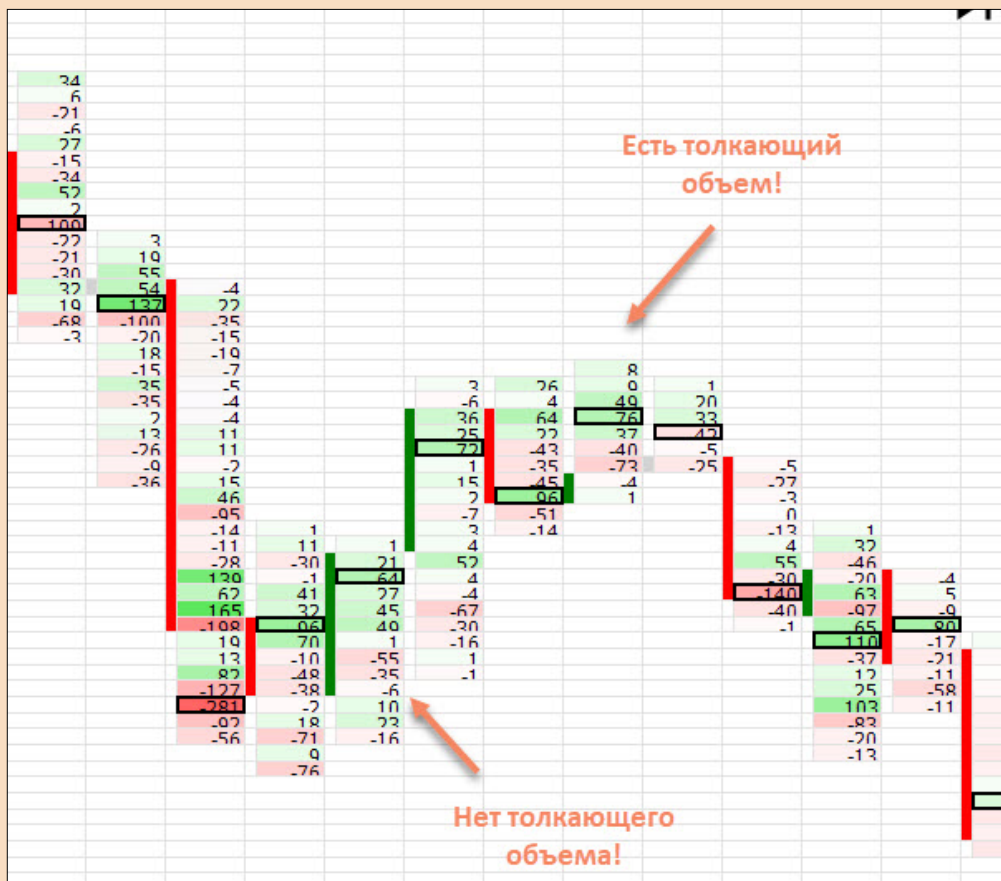




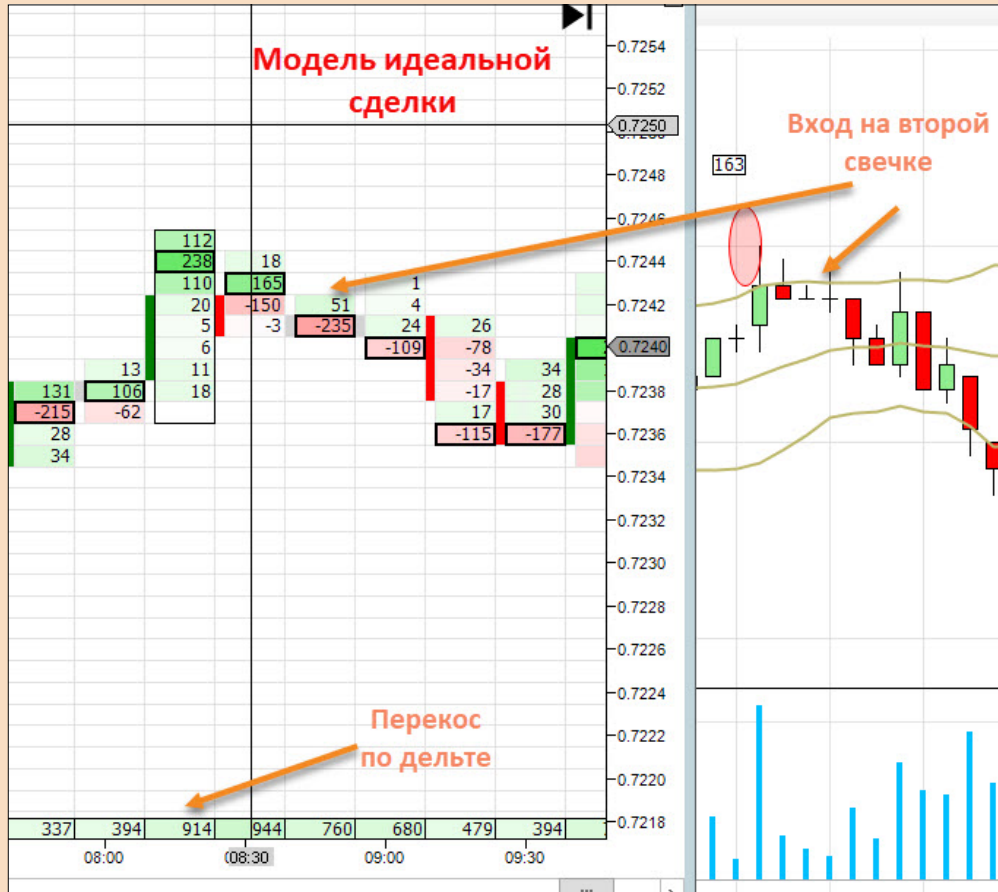
**Вариант входа 3:** Совершаем сделку на отбой анализируя индикатор МБ



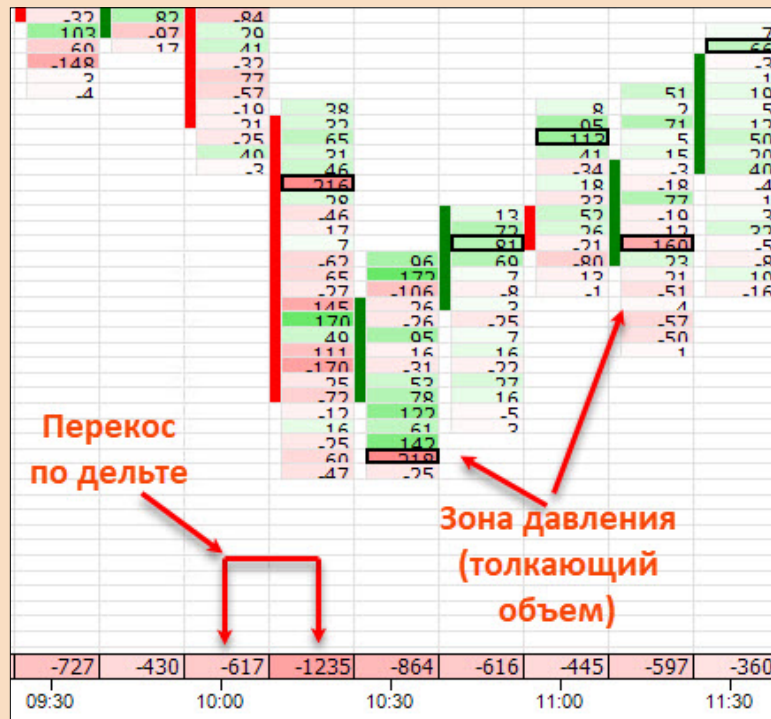
**Вариант входа 3:** Совершаем сделку по тренду анализируя индикатор МБ



## Идеальная сделка:



## Перекус по дельте:



## Риски:

- На каждые 2500 депозита, торгуем 1 лотом.
- Максимальный стоп лосс 20 пунктов.
- Соотношение прибыль-убыток минимум 1:2 или выходим по рынку, если ситуация того требует
- Одновременно не более 2 - 3 сделок.
- Доливаемся в сделки, только когда уже имеем опыт и можем получать прибыль без доливок
- Не усредняемся!