



Уровни

Торгуем S&P 500

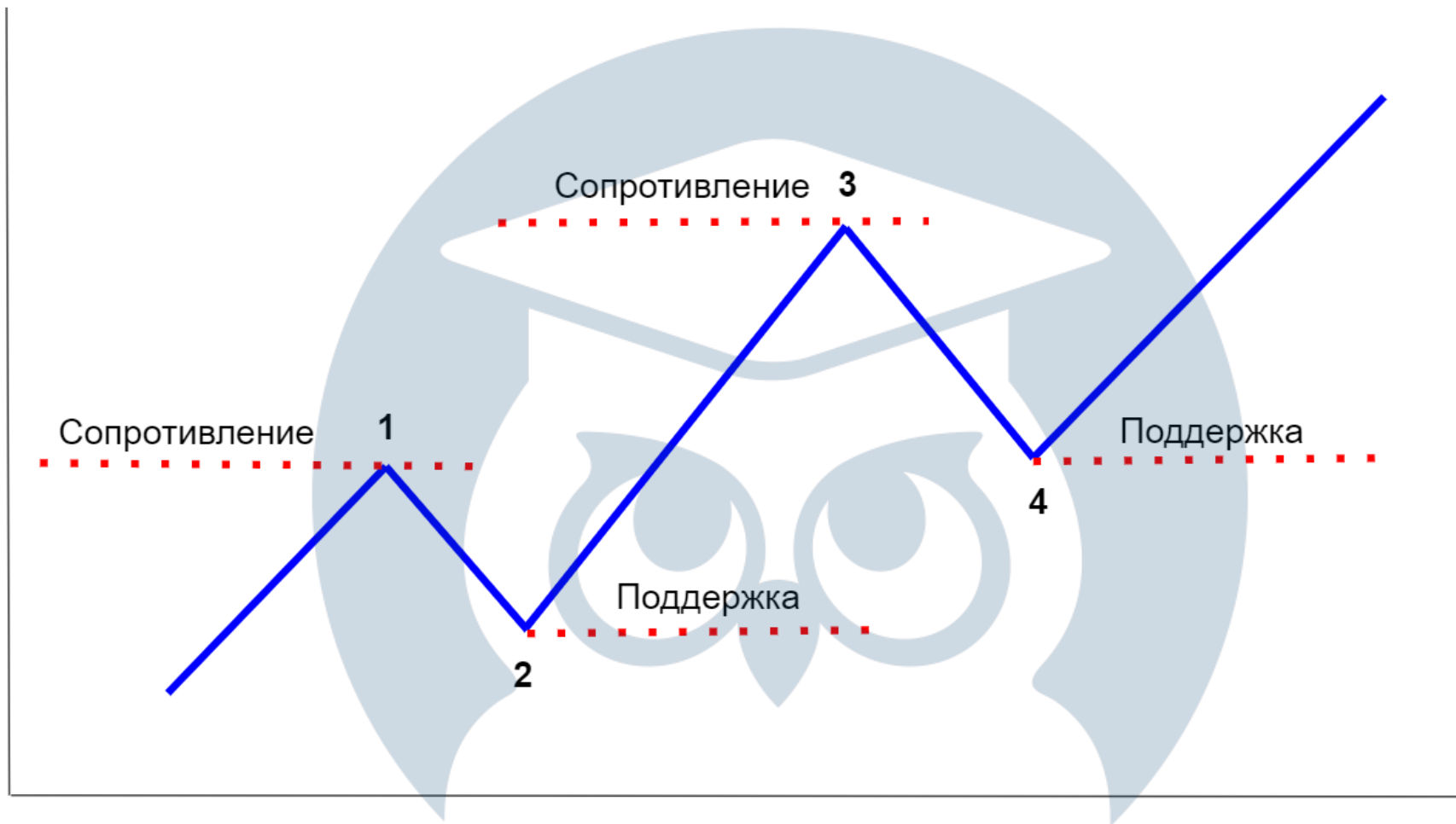
Зачем?

- Помогает определить место входа.
- Видно где пора выходить (фиксировать прибыль или убыток).
- Учит прогнозировать дальнейшее движение, опираясь на факты.



Поддержка и сопротивление

- Точки минимального уровня цен называются поддержкой.
- Поддержка – уровень или область на графике ниже уровня рынка, где покупательский спрос достаточно силен для того, чтобы перекрыть избыточное предложение. Спад прекращается, и цены опять начинают расти.
- Обычно уровень поддержки заранее определяется по уровню предыдущего спада.



ES 06-20 (5 Min) 07.05.2020

L - □ ×

ES 06-20 5 Min



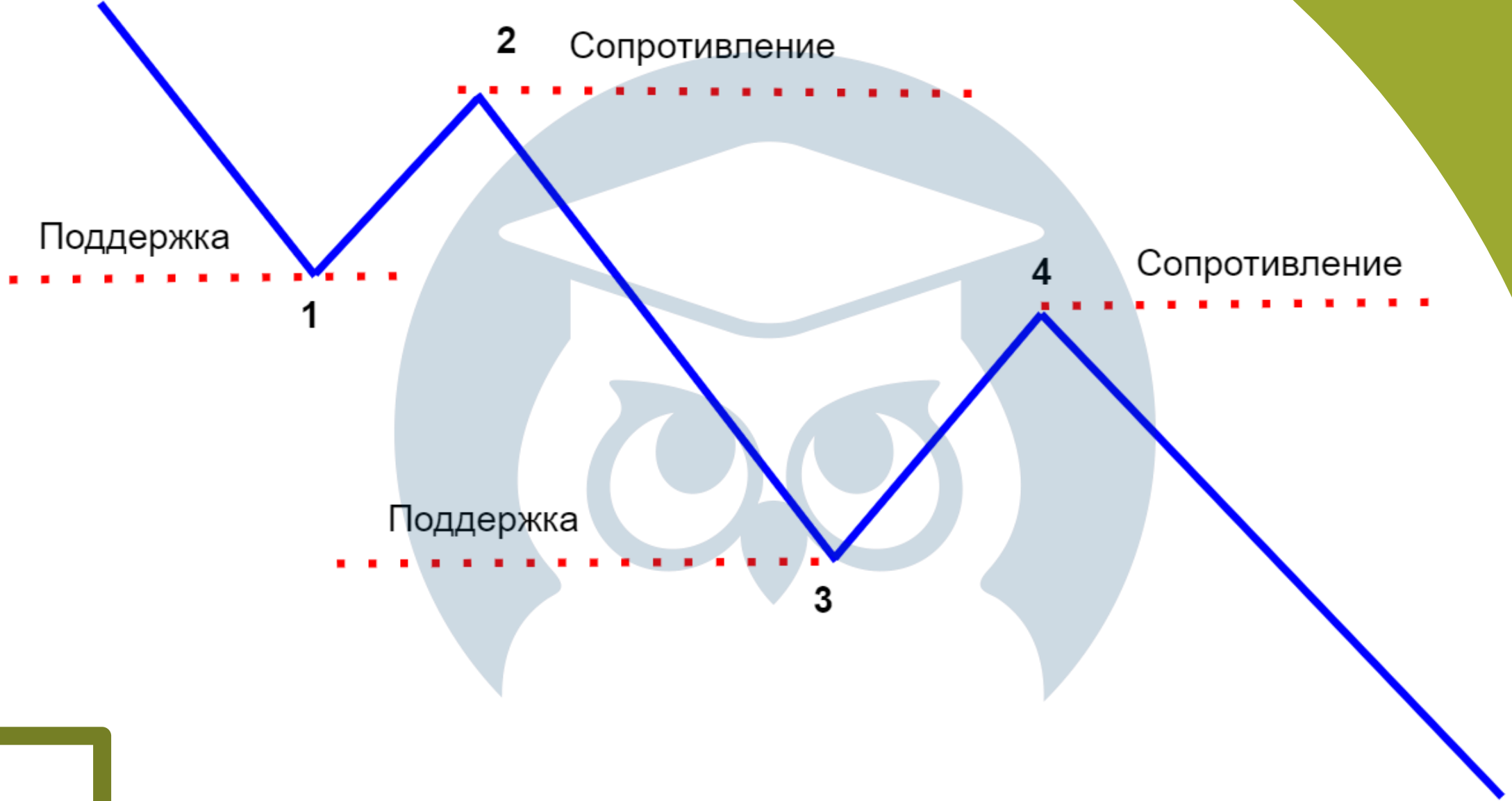
© 2020 NinjaTrader, LLC

<

Поддержка и сопротивление

- Сопротивление противоположно поддержке и представляет собой уровень или область цен над рынком, где предложение превышает спрос и цены падают.
- Обычно уровень сопротивления определяется предыдущим пиком





ES 06-20 (5 Min) 08.05.2020

L - □ ×

ES 06-20 5 Min



© 2020 NinjaTrader, LLC

21:00 22:00 23:00 5/8 01:00 02:00 03:00 04:00 06:00

Поддержка и сопротивление



В восходящем движении уровни поддержки и сопротивления повышаются.



В восходящем движении уровни сопротивления показывают его паузы, которые обычно удается преодолеть.

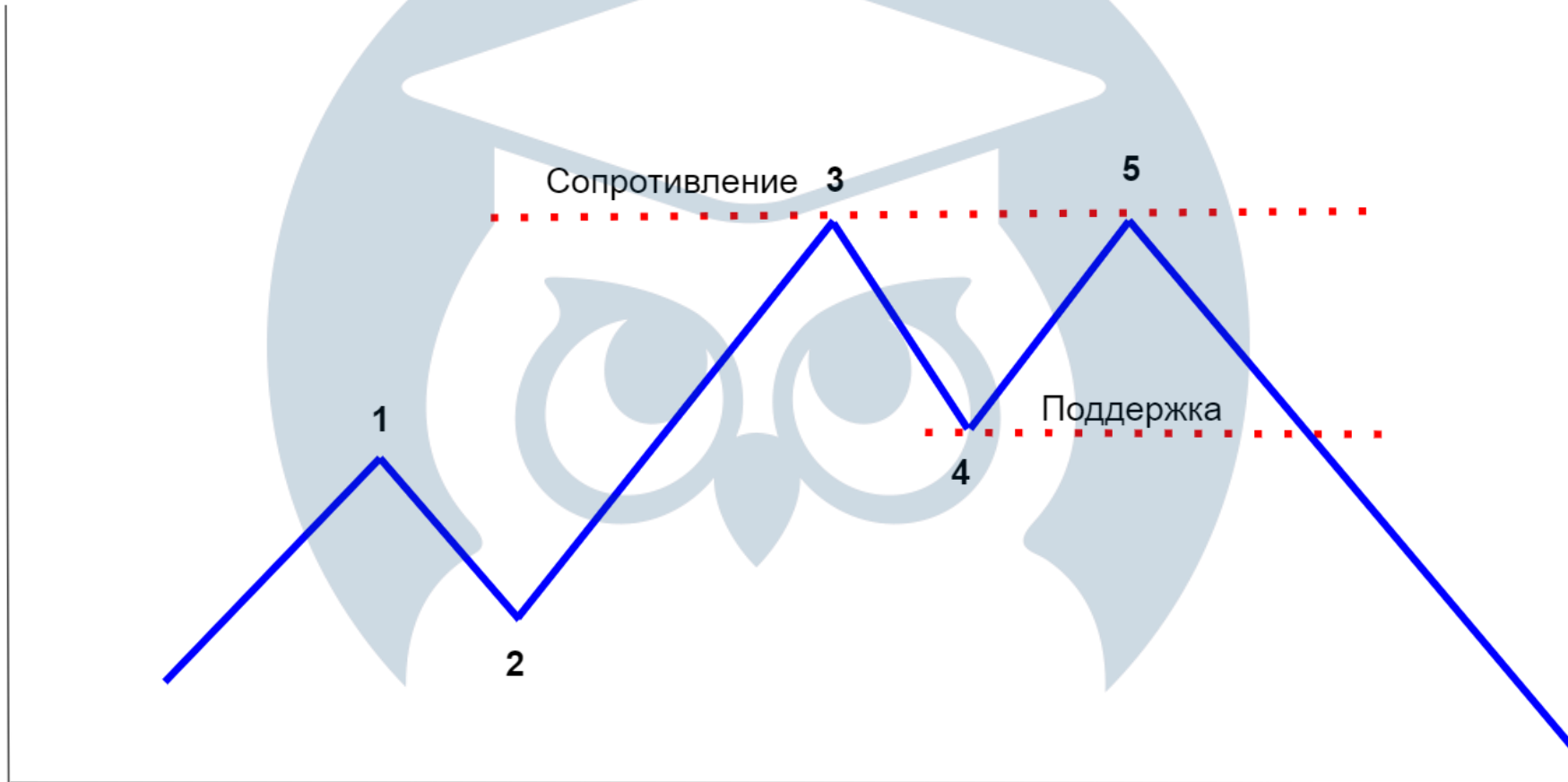


В нисходящем движении уровни поддержки не в состоянии постоянно сдерживать спад, но могут временно ему препятствовать.

Поддержка и сопротивление

- Для продолжения восходящего движения необходимо, чтобы каждый последующий пик и спад (уровни поддержки и сопротивления) был выше предыдущего.
- Если корректирующий спад достиг уровня предыдущего, то это может означать завершение восходящего тренда или, как минимум, переход к боковому движению.
- Если уровень поддержки нарушен, то вероятен разворот в обратную сторону.
- Каждая проверка уровня сопротивления является для тренда критическим моментом.

Пример полного изменения тренда. Неспособность цен в точке 5 превысить уровень предыдущего пика (точка 3) вместе с последующим падением ниже уровня 4 (тип «двойная вершина»)



ES 06-20 (5 Min) 08.05.2020

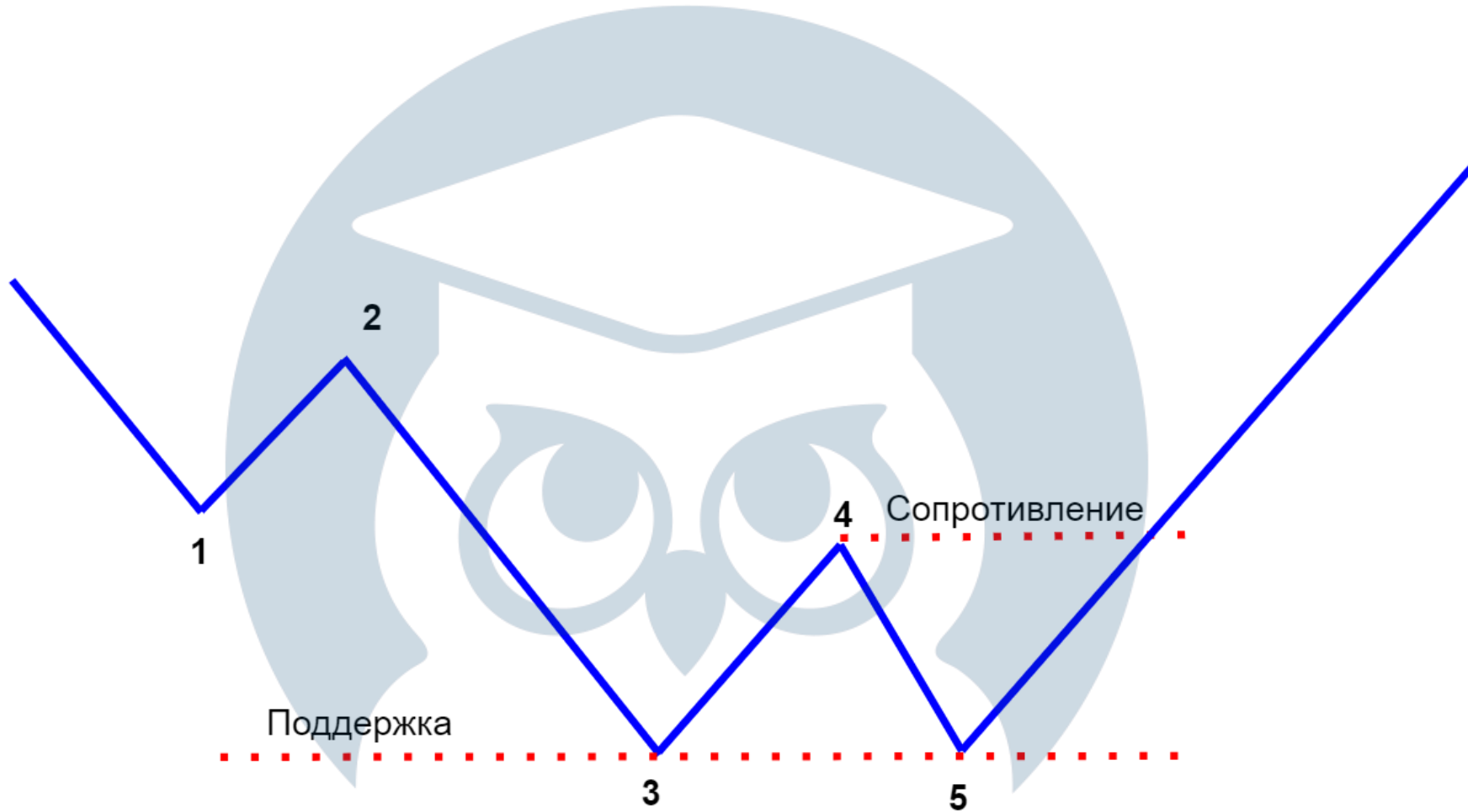
L - □ ×

ES 06-20 5 Min



© 2020 NinjaTrader, LLC

Пример обратного движения со дна



ES 06-20 (5 Min) 23.04.2020

L - □ ×

ES 06-20 5 Min



© 2020 NinjaTrader, LLC

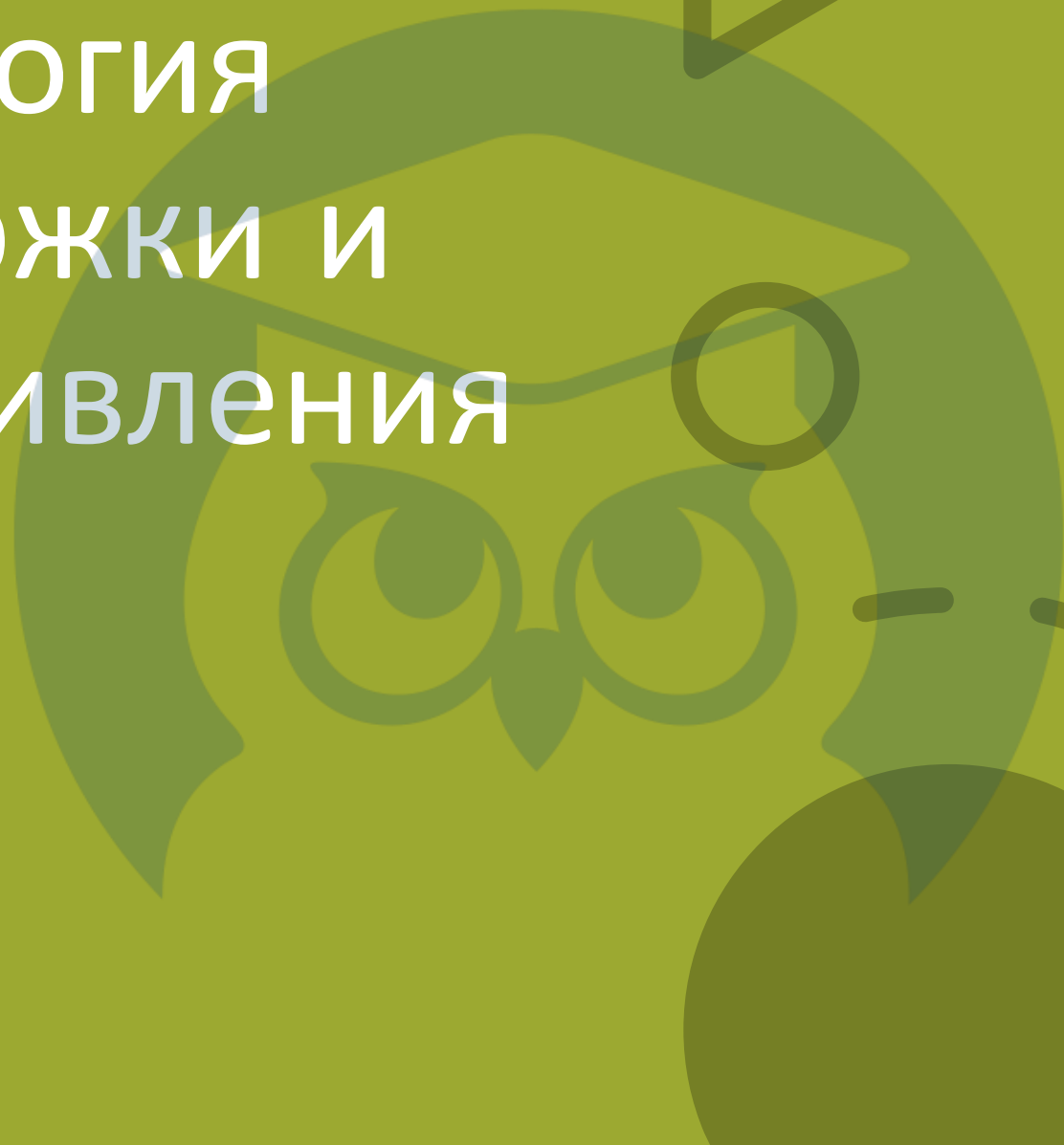
< >

Как уровни меняются ролями

- Самый малоизученный аспект: способность меняться ролями.
- *Всякий раз, когда уровень поддержки или сопротивления превышает значительную величину, они меняются ролями.*
- Причина: психология, которая стоит за созданием уровней поддержки и сопротивления.



Психология поддержки и сопротивления





Участники рынка

Те, кто покупает

Те, кто продаёт

Неприсоединившиеся
(вышел, либо еще не решил)

Психология поддержки и сопротивления

- Ситуация: рынок растет с области поддержки.
- Покупатели довольны (но жалеют, что не взяли больше)
- Продавцы осознали или подозревают, что они не на той стороне.
- На решения влияют насколько далеко ушел рынок от области поддержки.

ES 06-20 (5 Min) 23.04.2020

L - □ ×

ES 06-20 5 Min



© 2020 NinjaTrader, LLC

< >

Психология поддержки и сопротивления

Продавцы очень надеются, что рынок вернется и они выйдут без убытков.

Неприсоединившиеся делятся на 2 группы:

Все сидят и решили покупать при следующем снижении цены – заинтересованы в области поддержки(!)

- не открывал позицию
- закрыл длинную позицию (сидят и злятся, мечтают об еще одном шансе)

Психология поддержки и сопротивления

- Чем больше активность торговли в области поддержки, тем значимее он становится.
- Определение активности:
 - время проведенное там
 - динамика
 - объем

Психология поддержки и сопротивления

- Чем дольше период пребывания цен в области поддержки или сопротивления, тем большее значение приобретает эта область.



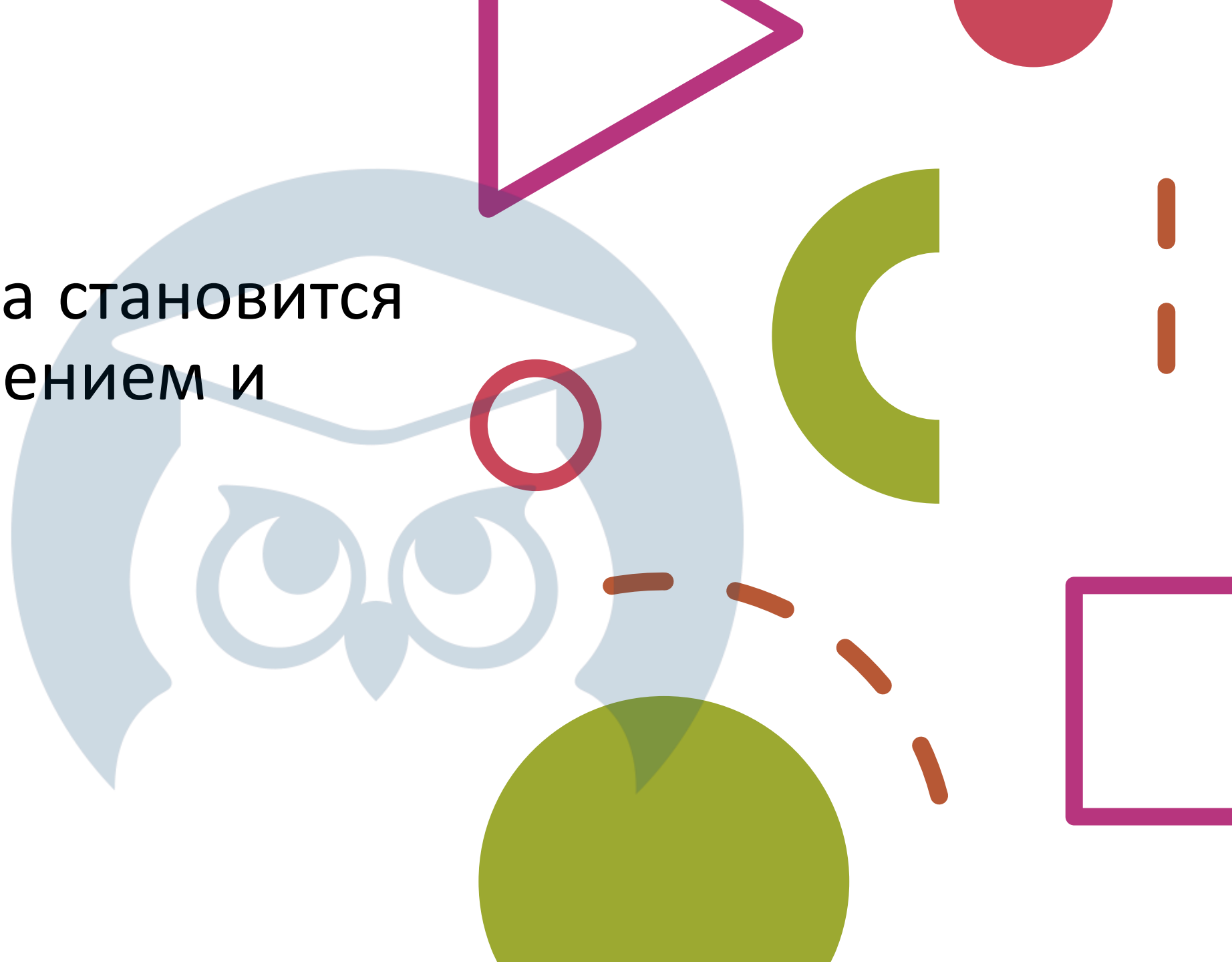
Психология поддержки и сопротивления

- Обратная ситуация: цены начали понижаться и опустились ниже предыдущей области поддержки.
- Все, кто купили в области поддержки понимают, что ошиблись.
- Брокеры будут требовать увеличение залога (нужно или закрываться или увеличивать средства для обеспечения).
- Заявки на покупку станут заявками на продажу.
- Поддержка станет сопротивлением.

Психология поддержки и сопротивления

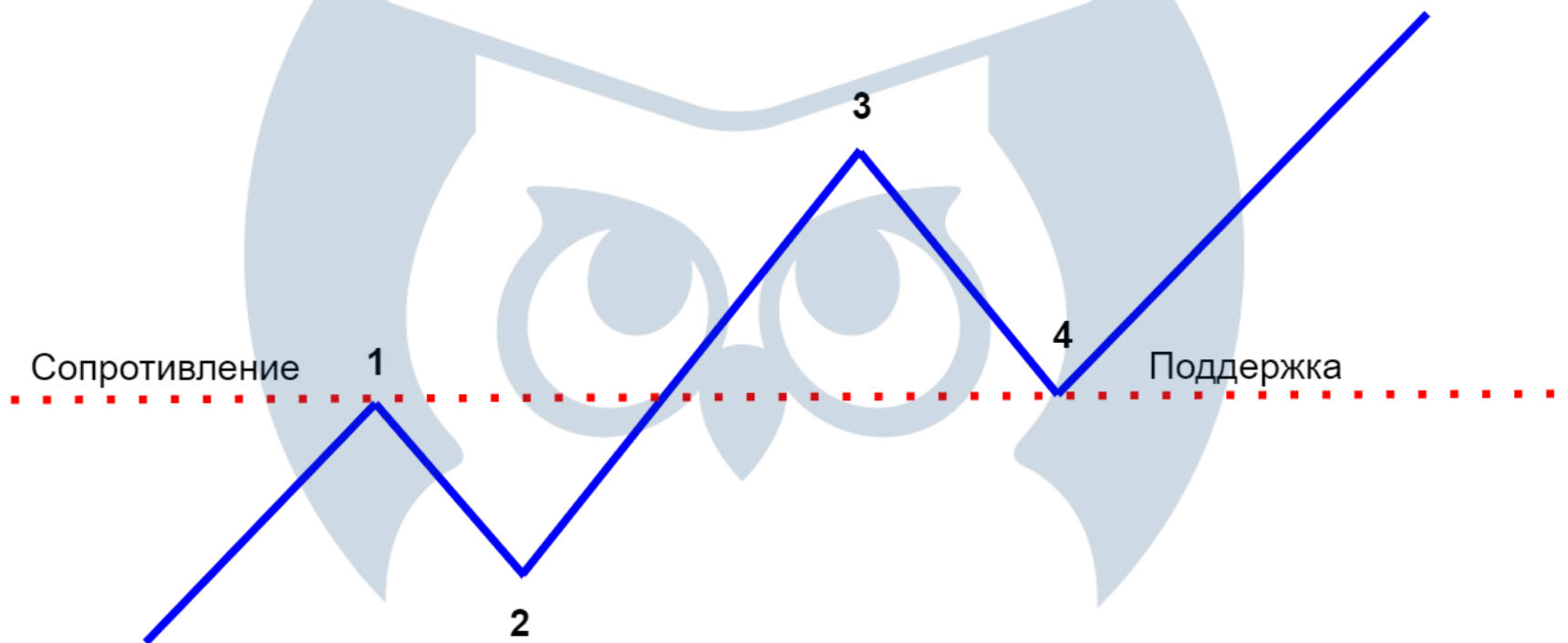
- Ценовые модели работают, потому что представляют картины реальных действий участников рынка.
- Графический анализ изучает психологию людей и реакцию трейдеров на меняющиеся условия рынков.
- Существуют психологические причины того, почему на графике видно уровни поддержки и сопротивления.

Поддержка становится
сопротивлением и
наоборот



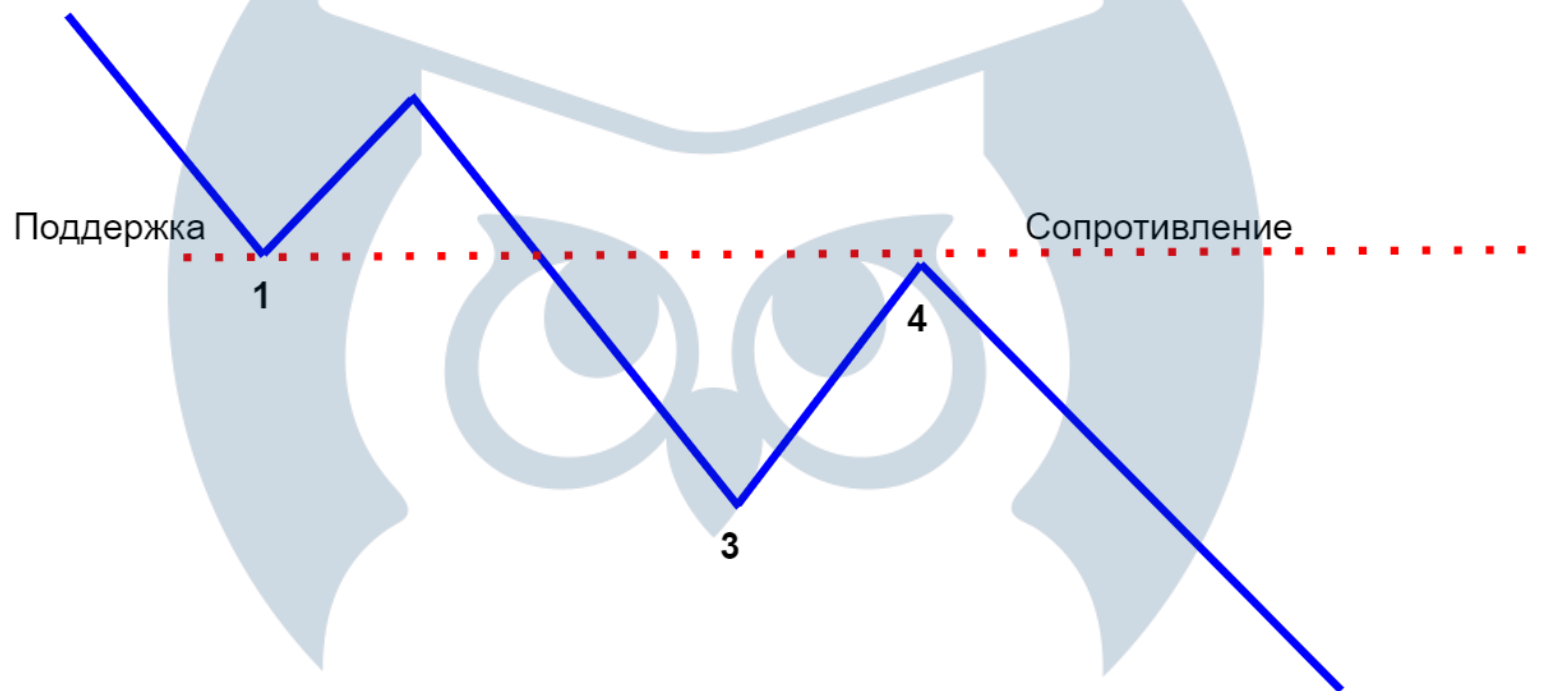
В условиях восходящего тренда уровни сопротивления, которые были преодолены на значительную величину, становятся уровнями поддержки.

Обратите внимание: когда сопротивление в точке 1 превышено, оно становится поддержкой в точке 3. Предыдущие пики выполняют функцию поддержки для последующих коррекций.



В условиях нисходящего тренда преодоленные уровни поддержки становятся уровнями сопротивления для последующих взлетов цен.

Обратите внимание: бывший уровень поддержки в точке 4 становится уровнем сопротивления.

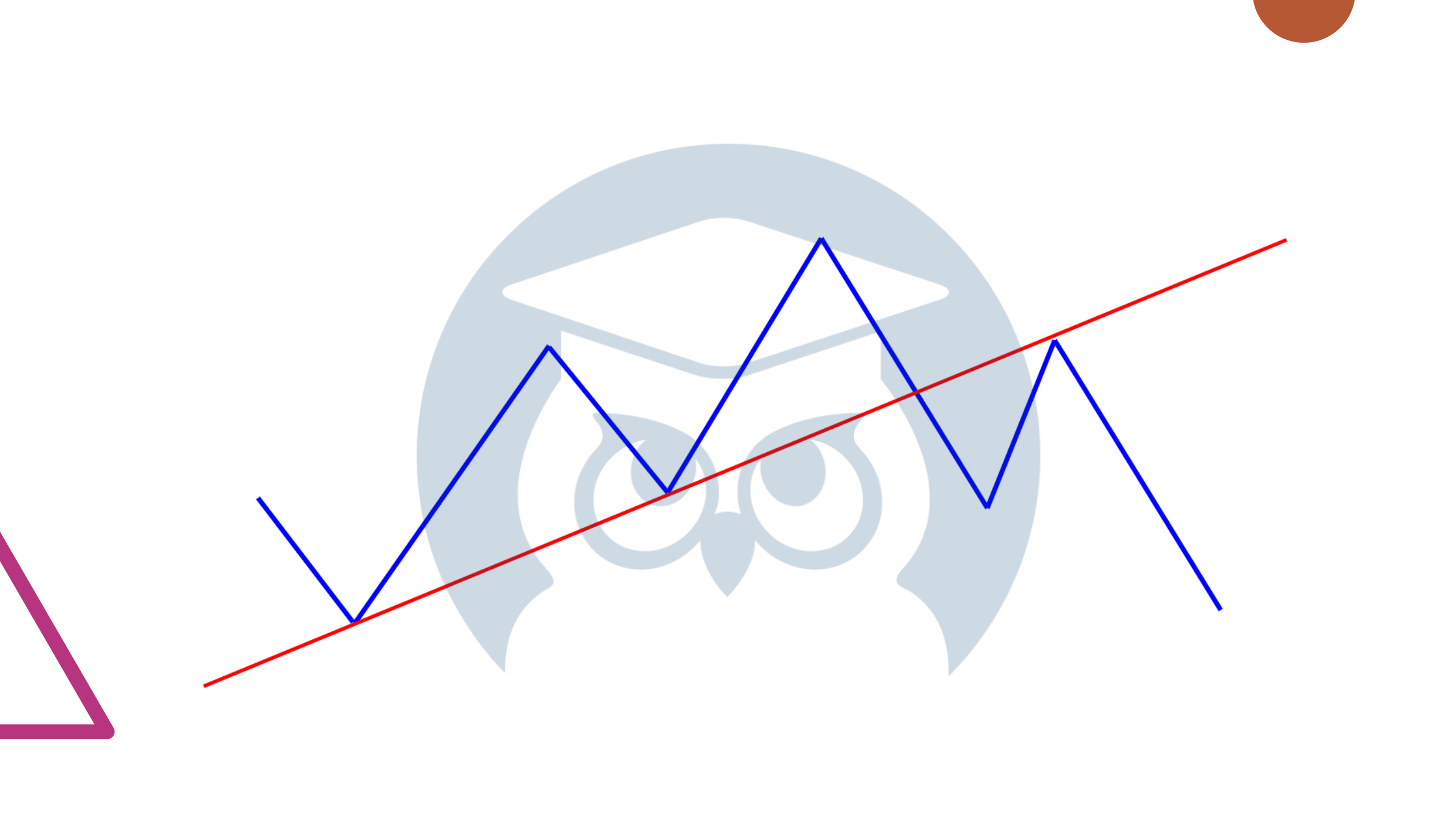


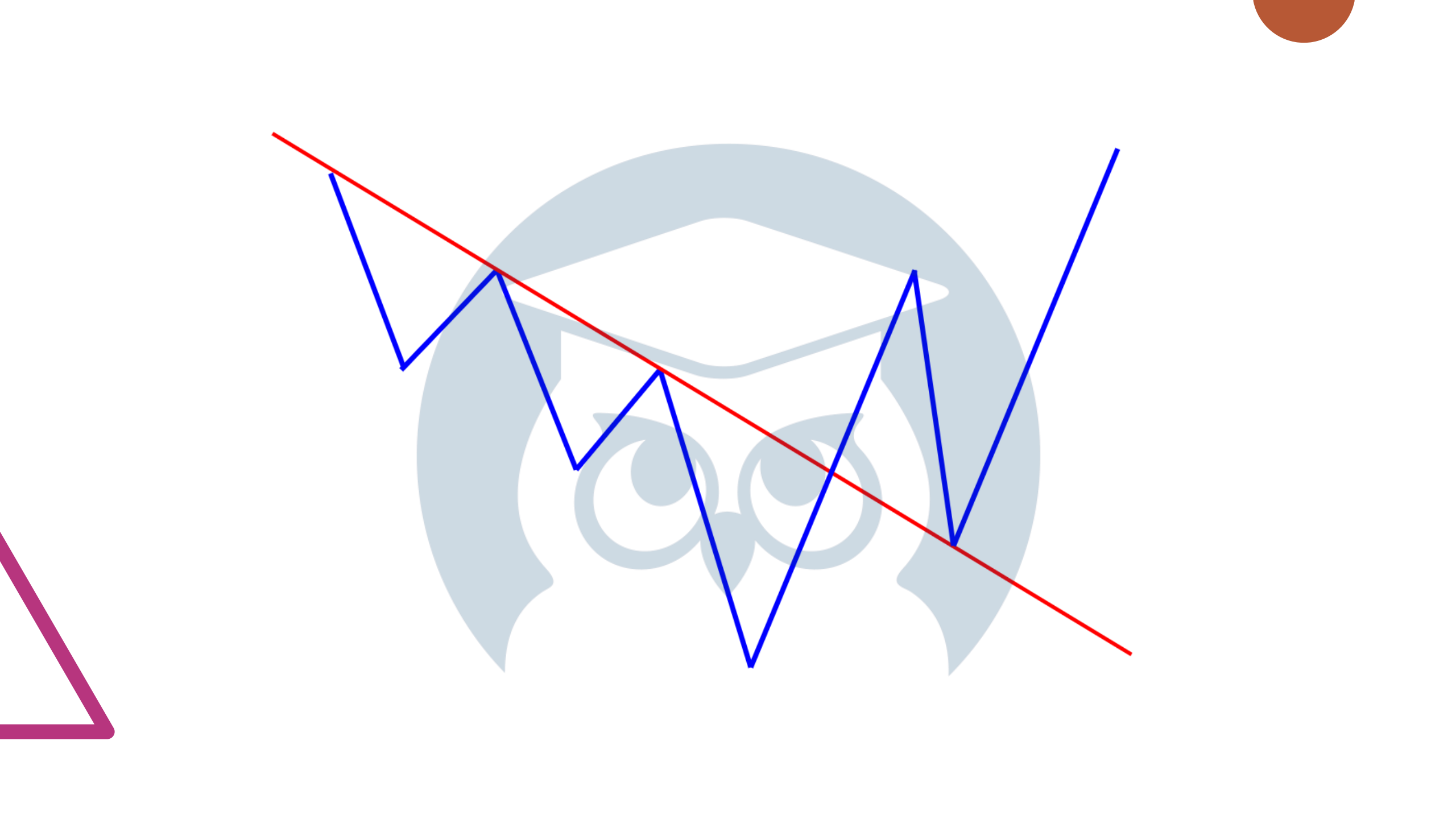
Как линии тренда
меняются ролями



Изменение ролей

- Восходящая линия тренда (линия поддержки) после существенного прорыва становится линией сопротивления.
- Нисходящая линия тренда (линия сопротивления), будучи нарушенной на значительную величину, превращается в линию поддержки.





Важно!

Всегда смотреть где ближайший уровень слева!

