



Регистрация и открытие демо-счета у брокера Just2Trade

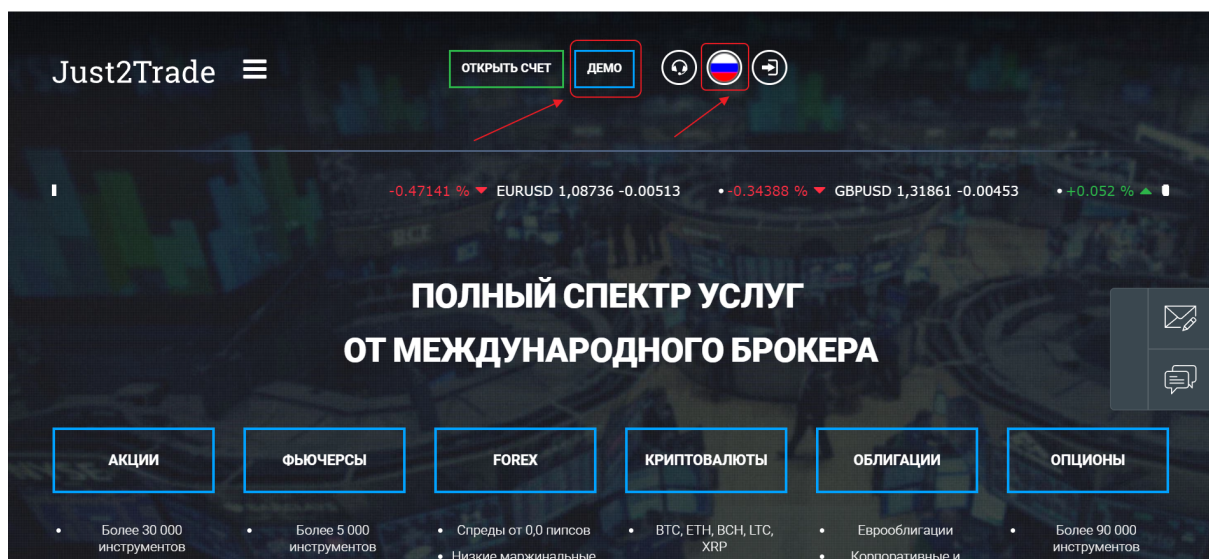


Регистрация и открытие демо-счета у брокера Just2Trade

Для того, чтобы зарегистрироваться и открыть демо-счет у брокера Just2Trade необходимо перейти по ссылке:

<https://just2trade.online/ru/>

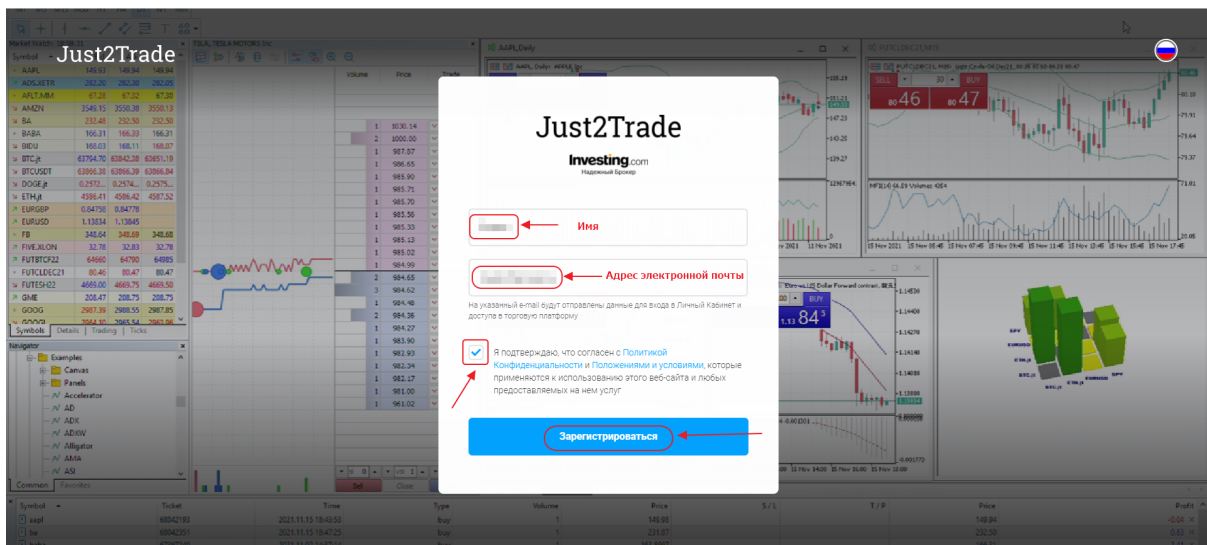
На открывшейся странице настраиваем язык и нажимаем на кнопку «Демо»:





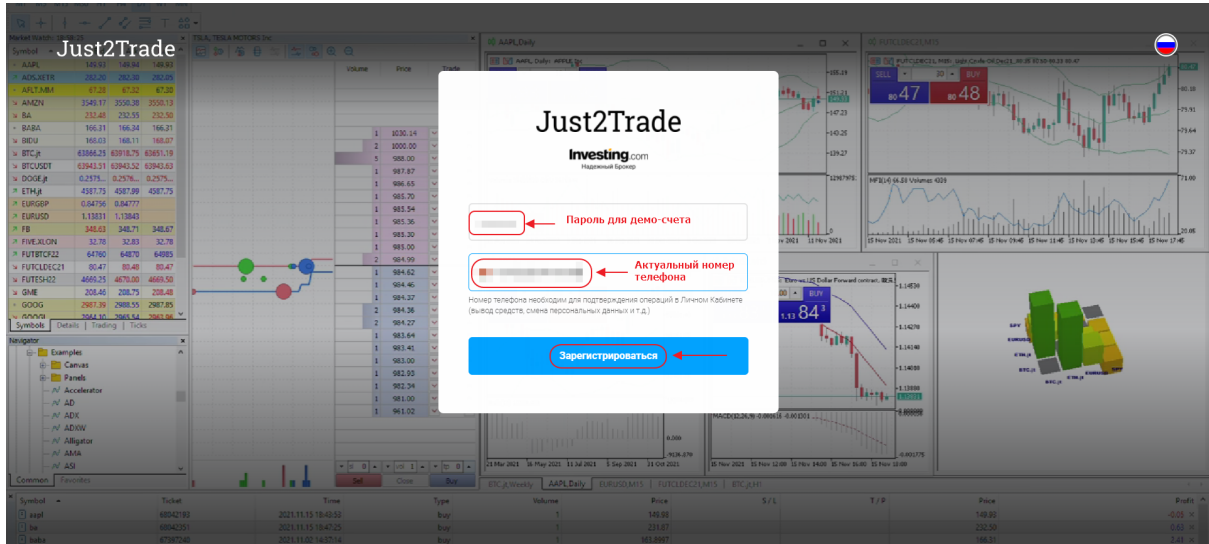
Далее, в открывшемся окне необходимо заполнить имя и адрес электронной почты, на который будут отправлены данные для входа в личный кабинет и доступа в торговую платформу. А также нужно поставить галочку, соглашаясь с указанным пунктом.

После введения персональных данных станет доступна кнопка «Зарегистрироваться»:

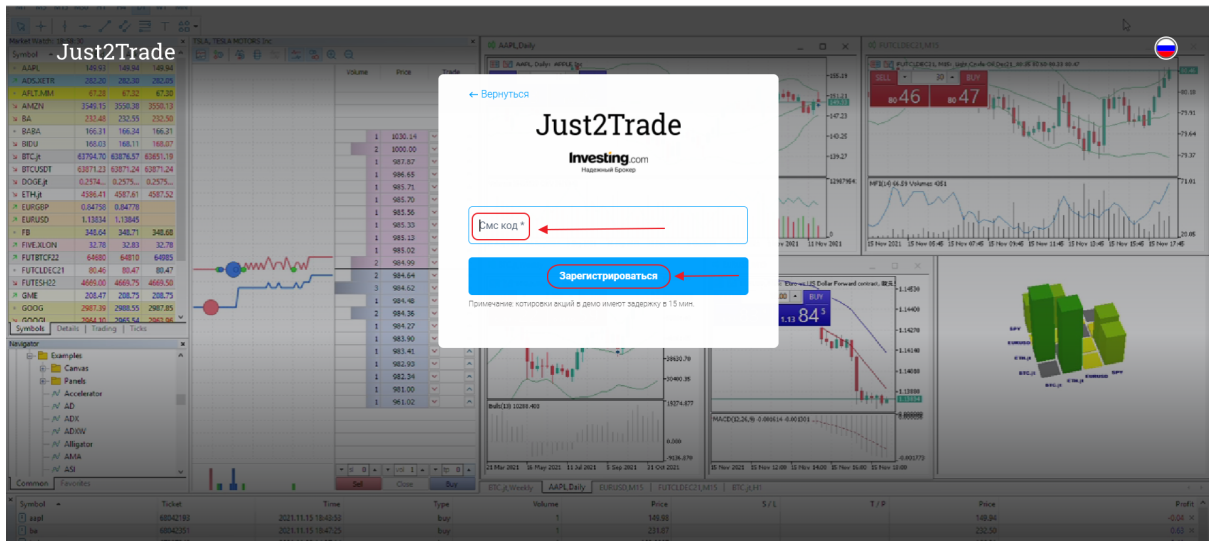




На следующем этапе регистрации необходимо придумать пароль для доступа в Личный кабинет, а также указать актуальный номер телефона, который необходим для подтверждения операций в Личном кабинете (вывод средств, смена персональных данных и т.д.).



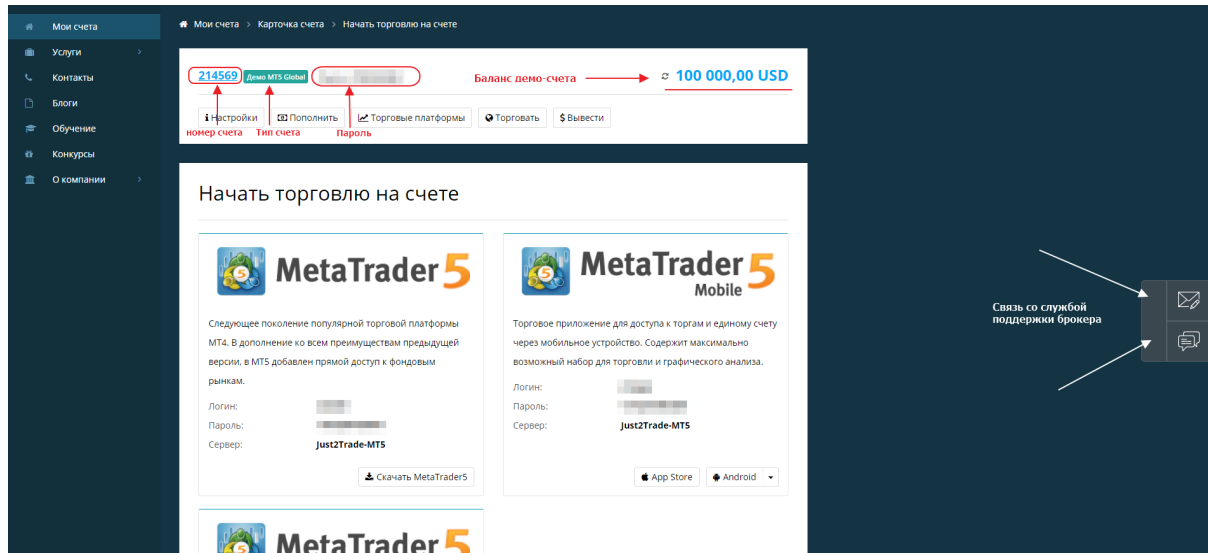
Далее, на указанный номер телефона придет SMS-сообщение с кодом, который необходимо внести в требуемой графе:





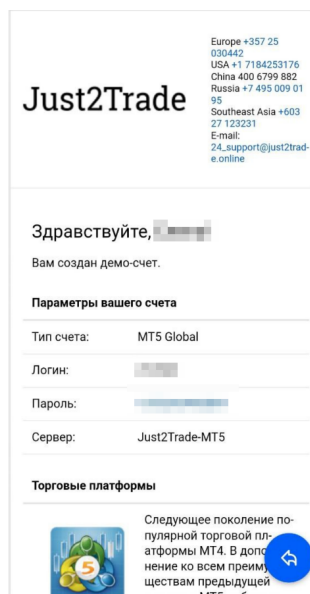
Обратите внимание на то, что SMS-код из сообщения необходимо вводить сразу же, после его получения.

После успешной регистрации открывается доступ в Личный кабинет:



В личном кабинете Вы найдете номер демо-счета, пароль, баланс демо-счета, а также сбоку справа есть кнопки, для связи со службой поддержки брокера Just2Trade.

На электронную почту придет сообщение с данными для демо-счета:

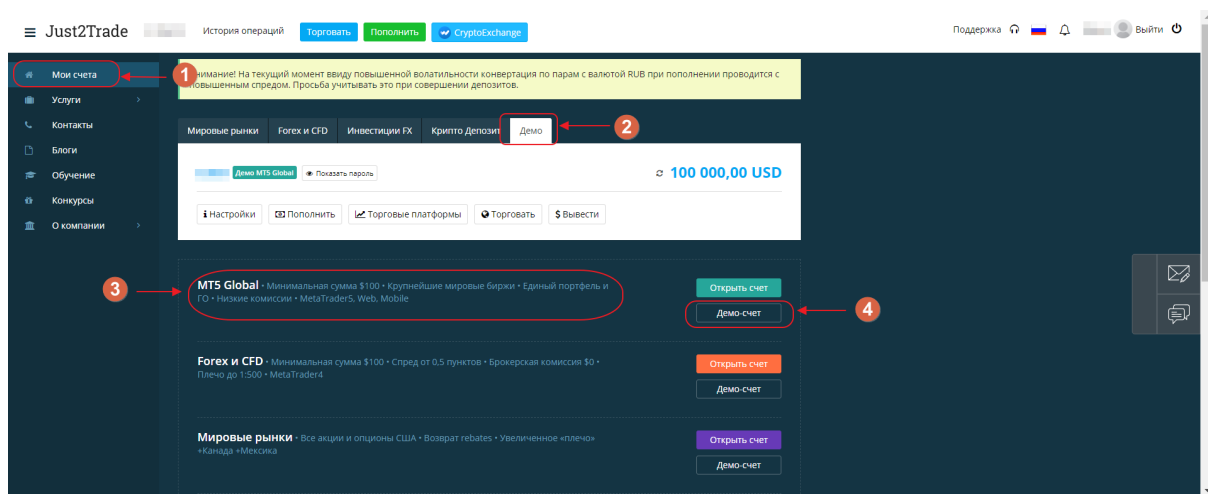




При первой регистрации демо-счета не предоставляется возможность выбрать срок действия демо-счета (есть варианты открыть демо-счет на 14 дней и бессрочно).

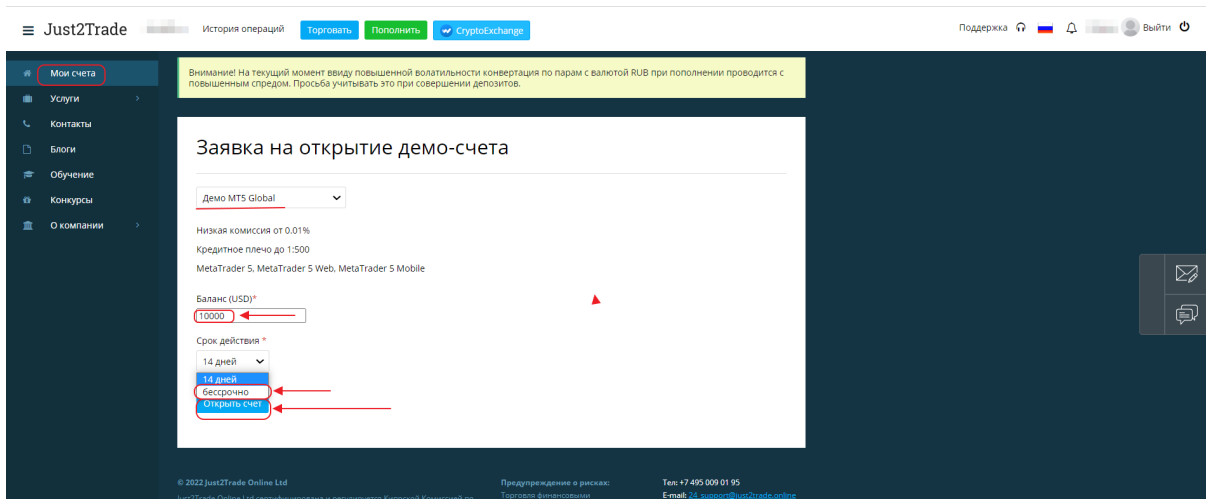
В этом случае, после того, как Вы получили доступ в личный кабинет можно открыть еще один демо-счет с бессрочным сроком действия.

1. Выбираем вкладку «Мои счета».
2. Выбираем вкладку «Демо».
3. Далее выбираем «MT5 Global».
4. «Демо-счет»



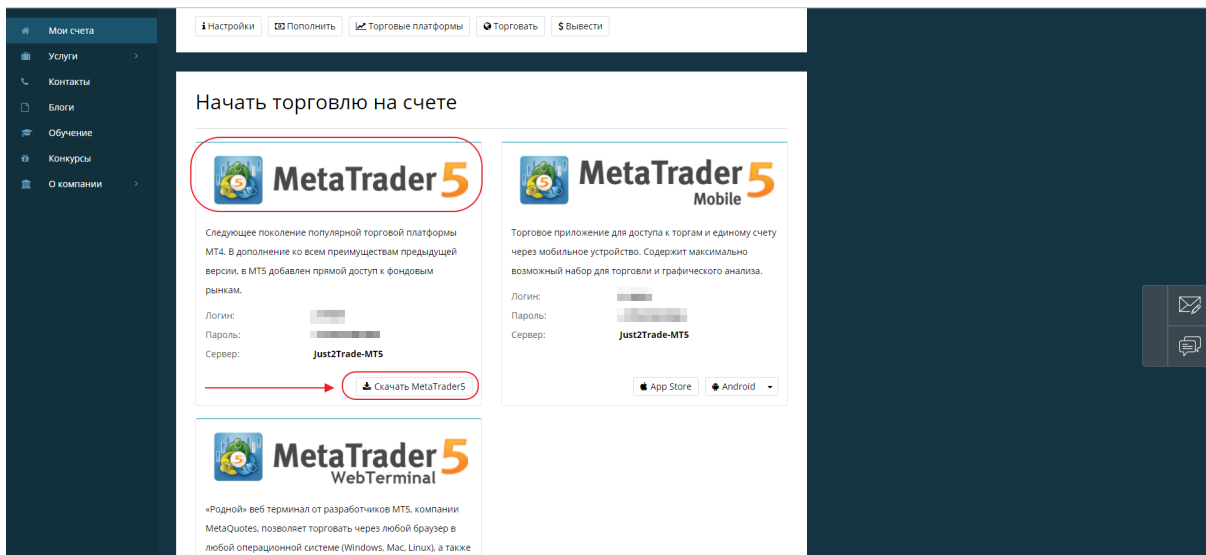
На следующем этапе откроется окно с настройками демо-счета, в котором можно изменить размер депозита и срок действия демонстрационного счета.

После внесения нужных данных — необходимо нажать кнопку «Открыть счет»:



Терминал MetaTrader 5 — как скачать и установить:

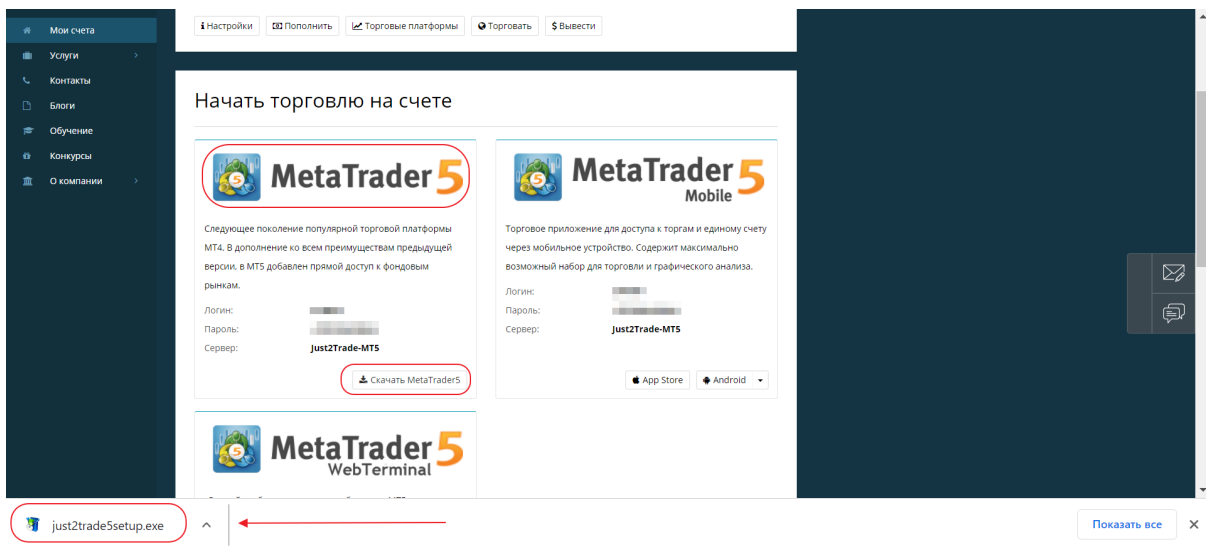
В личном кабинете будет сразу же предоставлены варианты для скачивания терминала MT5: для ПК, мобильный терминал и веб-терминал:



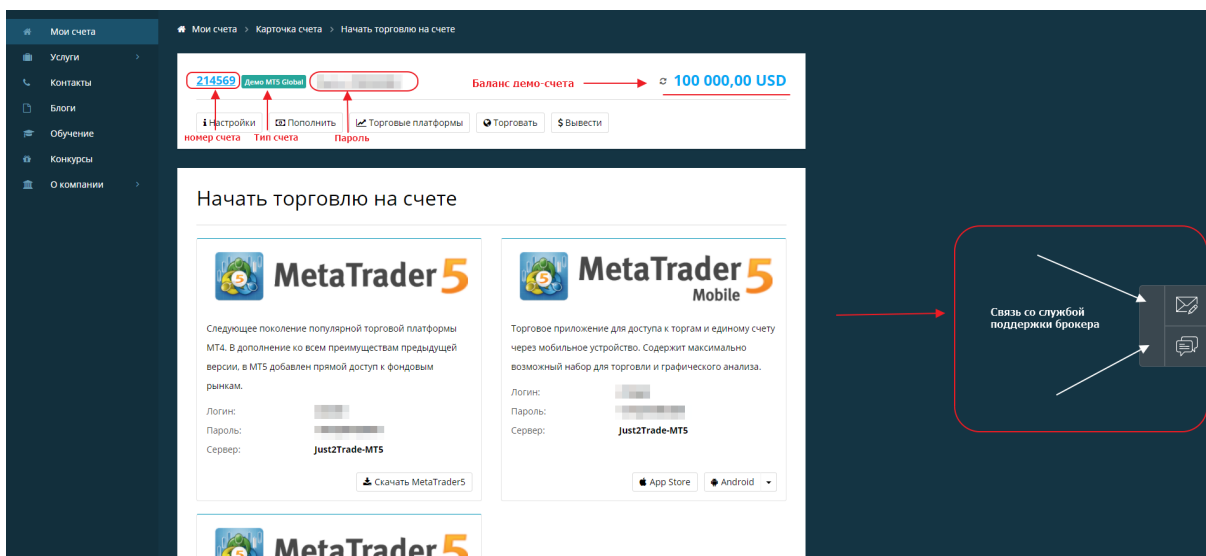
Выбираем нужный вариант терминала (в большинстве случаев это MetaTrader 5 для Windows).



Скачивается установочный файл, который Вы найдете у себя в компьютере в разделе «Загрузки»:



Если у Вас возникнут какие-либо трудности — можно всегда обратиться в службу поддержки, нажав на один из вариантов связи в правой части экрана:





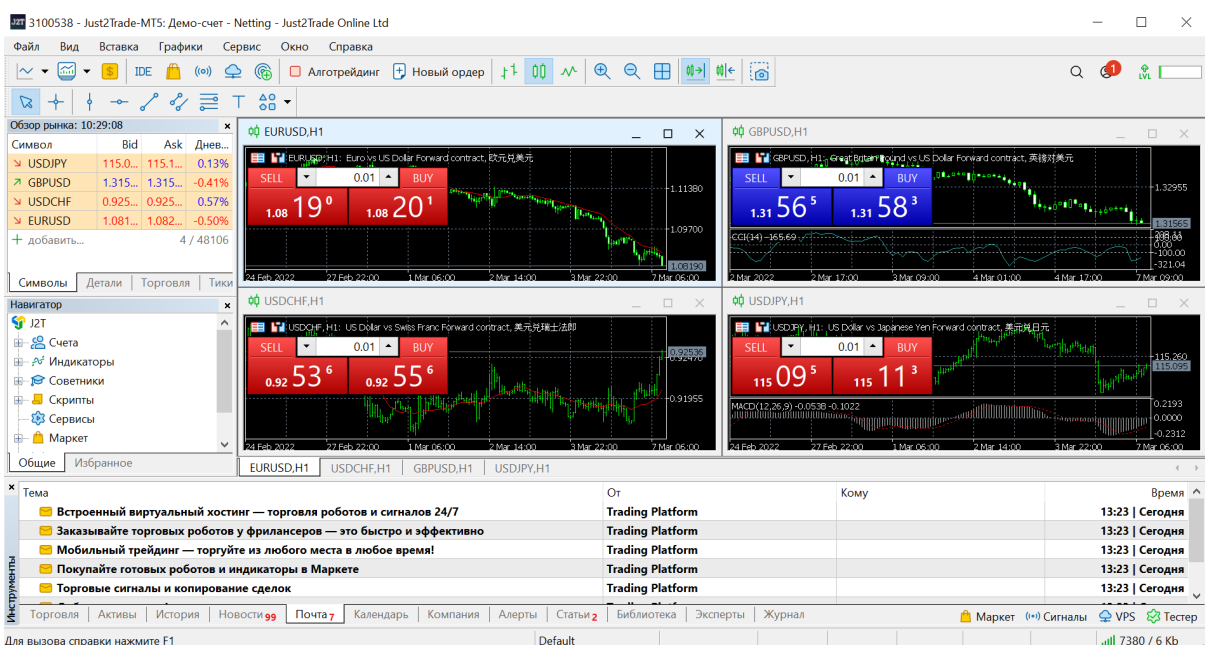
Установка терминала MT5 на компьютер:

Запускаем установочный файл из папки «Загрузки» и производим установку терминала на свой компьютер.

После установки терминала на рабочем столе появится ярлык для быстрого вызова программы:

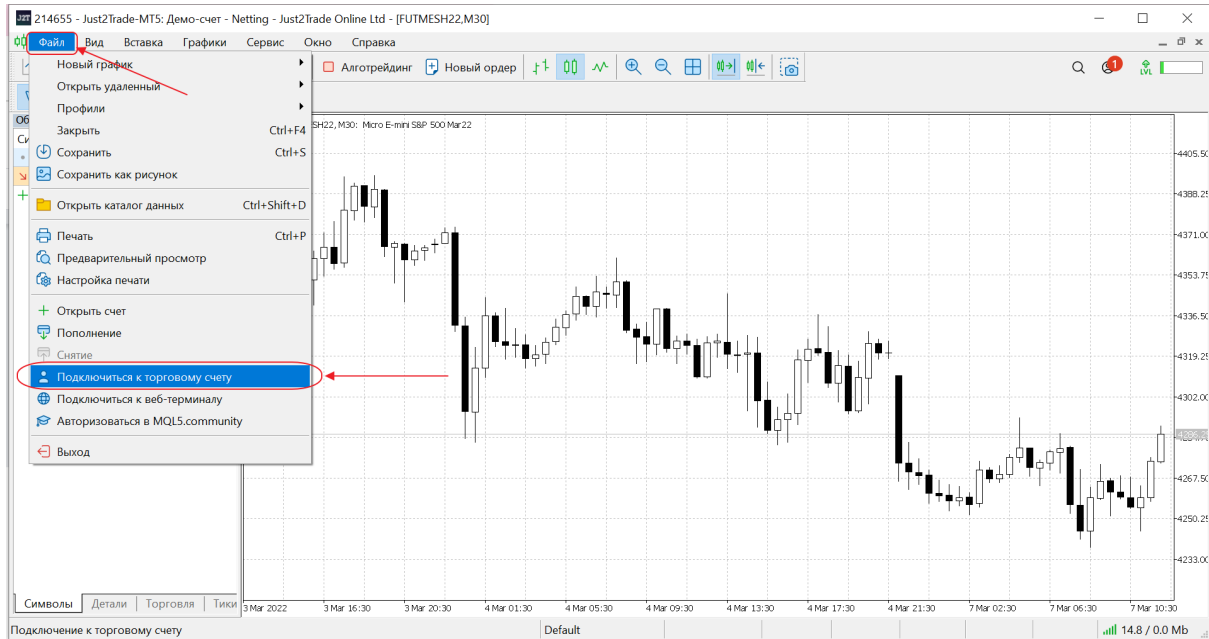


Нажав на ярлык, запускаем терминал для работы и открывается рабочая область для работы:

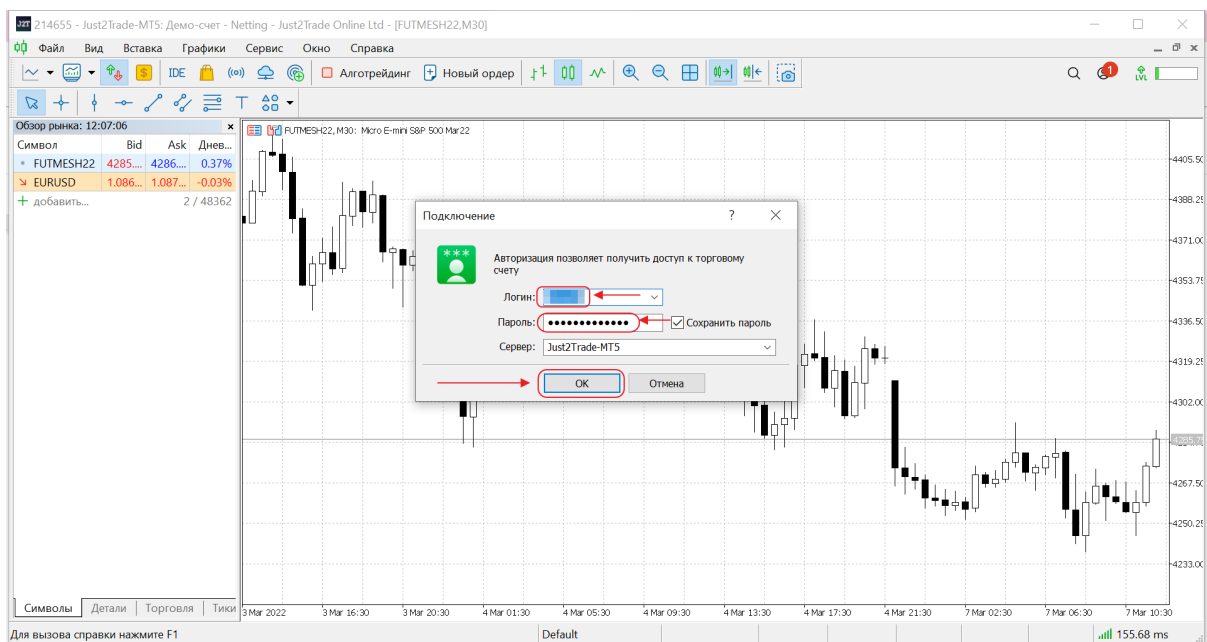




В верхнем меню терминала выбираем «Файл», далее в выпавшем меню выбираем «Подключиться к торговому счету»:



В окне авторизации вводим логин и пароль и нажимаем «ОК»:

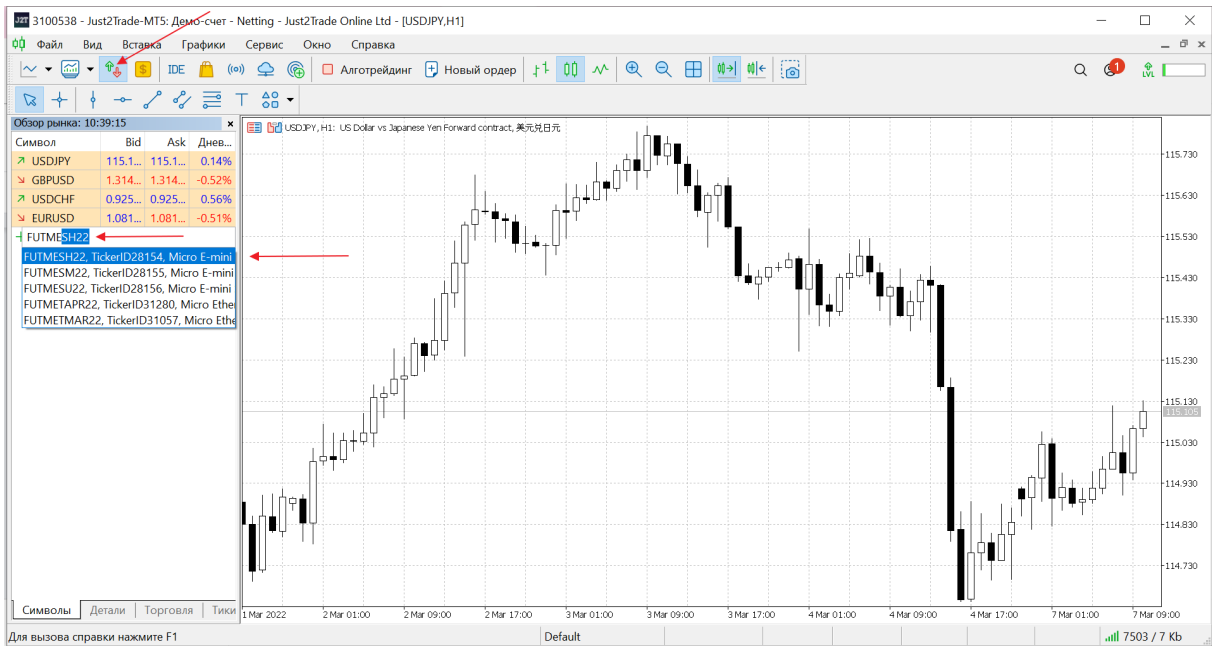




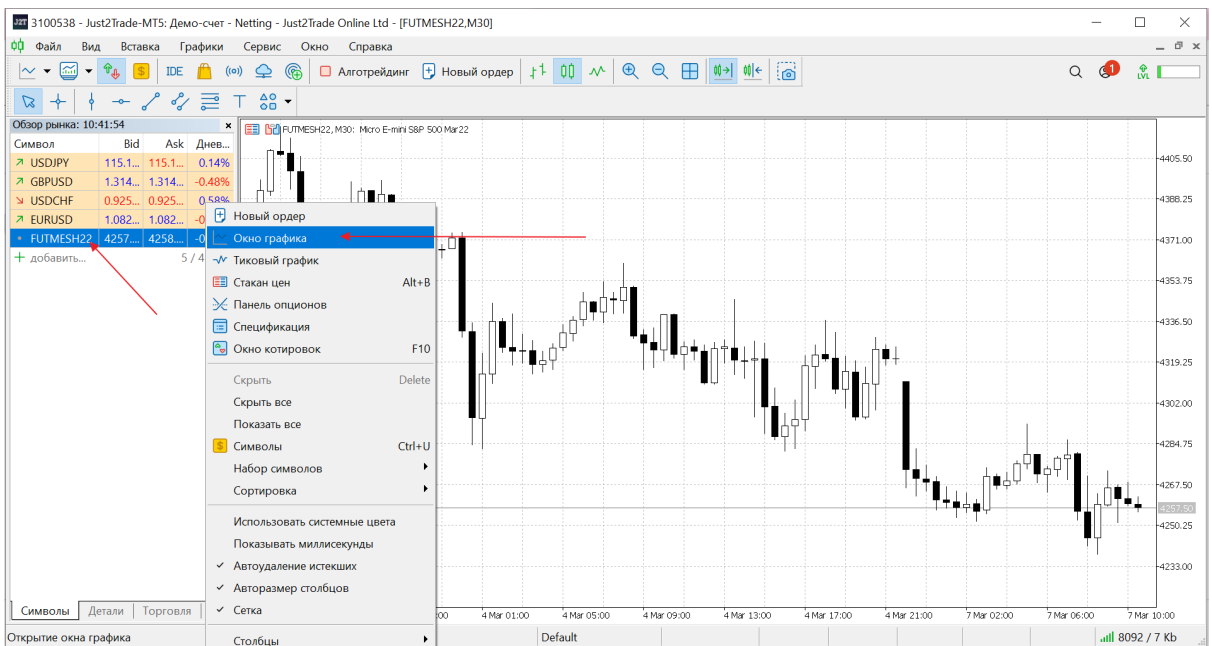
Как установить нужный инструмент на график на примере E-micro S&P 500 (у брокера он называется FUTMESH22)

Для того, чтобы добавить инструмент на график, сначала добавим его в окно «Обзор рынка».

1. Нажимаем на кнопку «Обзор рынка» в верхней панели инструментов.
2. В открывшемся окне в самом низу нажимаем в пустом окошке + (это даст нам возможность добавить нужный нам символ).
3. Вводим в пустом поле либо полностью нужный нам инструмент либо начало и выбираем в выпавшем меню искомый инструмент.
4. Кликаем на него мышкой и нажимает Enter.



5. Выбираем теперь нужный нам инструмент, нажимаем правой кнопкой мыши и выпадает новое меню, где нам нужно выбрать строчку «окно графика»:



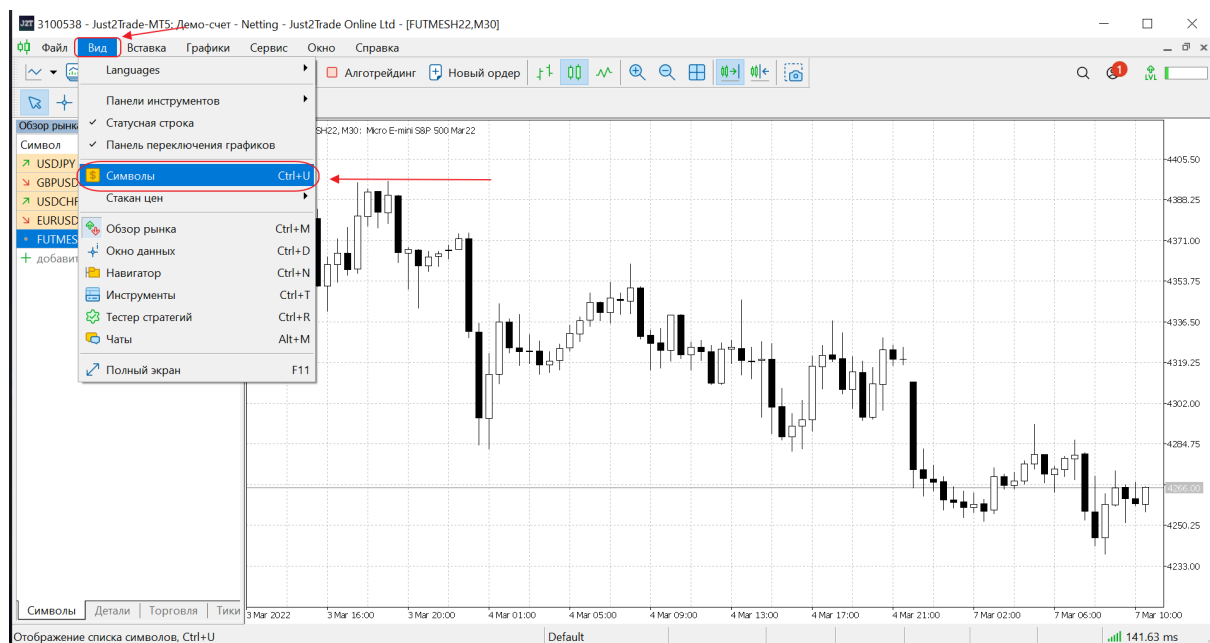
Выбранный инструмент таким образом откроется у нас в виде нового графика.



Также можно просто «зацепив» мышкой название нужного инструмента из «Обзора рынка» перетянуть на поле с графиками, но в этом случае, открытый ранее график заменится выбранным.

Где посмотреть дневной залог по инструменту на примере E-micro S&P 500 (у брокера он называется FUTMESH22)

В верхней панели инструментов выбираем вкладку «Вид», далее в открывшемся меню выбираем вкладку «Символы»:



Далее во вкладке спецификация (можно через графу «Поиск») находим инструмент для торговли.

Кликаем на него левой кнопкой мышки и внизу выпадает полная информация о требуемом инструменте.



В графе «Поддерживающая маржа» можно видеть, сколько должно находиться на торговом счете свободных денег, для того чтобы иметь возможность открыть сделку 1 контрактом:

The screenshot displays the 'Символы' (Symbols) window in a trading platform. The left sidebar shows a tree view of market categories, with 'GlobeX Micro' selected. The main panel shows a list of contracts, with 'FUTMESH22' selected. Below the list, the contract specifications are shown, including the 'Поддерживающая маржа' (Supporting Margin) field, which is highlighted with a red circle and has a red arrow pointing to it from the sidebar. The value is 432.075. Other fields include 'Точность' (Precision) at 2, 'Размер контракта' (Contract Size) at 1, and 'Спред' (Spread) at 'Плавающий' (Floating). The 'Кoeffициент маржи' (Margin Coefficient) table shows 'Начальная' (Initial) and 'Поддерживающая' (Supporting) values for various order types.

Кoeffициент маржи	Начальная	Поддерживающая
1/2 Рыночный ордер Buy	1.0000000	1.0000000
1/2 Рыночный ордер Sell	1.0000000	1.0000000
1/2 Buy limit	1.0000000	1.0000000
1/2 Sell limit	1.0000000	1.0000000



Если возникли проблемы с открытием сайта?

Вариантов может быть несколько:

1. Ваш антивирус блокирует доступ к данному сайту и пишет грозные предупреждения.
Решение данной проблемы: можно попробовать отключить антивирус на время пользования сайтом, а потом включить его обратно, либо включить сайт в список безопасных узлов.
2. Если Ваш провайдер блокирует доступ к сайту.
Решение проблемы: использовать защищенное интернет-соединение, не прозрачное для провайдера и других сервисов, которые осуществляют фильтрацию трафика.

Вы соединяетесь с VPN сервером, а он повторяет Ваш запрос к нужному сайту. Т.е. это некий посредник, который позволяет устанавливать соединение с сайтами, которые не открываются напрямую на Вашем компьютере.

Более подробно ознакомиться с работой и выбором VPN сервера можно здесь:

<https://www.infoclub.info/group/help/discussions/communication/19500?page=1>