



© Инфоклуб. [QuantumBot](#)



QuantumBot

Инструкция

Описание и видео:

<https://www.infoclub.info/group/quantumbot>

Уведомления в реальном времени:

https://t.me/+_N5TPVQ4UtkzN2Ri



Что такое «новый уровень» и зачем он нужен?

Базово уровень — это цена, от которой раньше происходил разворот рынка.

Когда цена подходила к определённой отметке и резко меняла направление (например, резко падала или росла), трейдеры считают эту цену «уровнем».

Пример: цена актива поднялась до 42 000 → развернулась и резко пошла вниз не менее чем на определенное расстояние → значит, 42 000 — это уровень сопротивления.

Что такое «новый уровень»? Это ценовой уровень, который цена ещё ни разу не тестировала после своего формирования. Он определяется по авторскому алгоритму Дмитрия Брылякова QuantumBot на основании оценки множества факторов поведения цены в динамике. Кратко:

- Цена только один раз коснулась этой точки,
- После этого резко развернулась,
- Этот уровень ещё не отработан рынком.





Почему это важно:

Именно первое касание таких уровней с высокой вероятностью вызывает реакцию цены — откат или разворот. Это позволяет трейдеру войти в сделку с минимальным риском и максимальным потенциалом прибыли.

Как отличить «новый» уровень от «старого»:

Новый уровень	Старый уровень
Цена коснулась 1 раз	Цена касалась много раз
После касания - сильный разворот	Повторные касания без реакции
Есть всплеск объема	Объемы обычно слабые
Хорошо работает на первом подходе	Реакция слабеет с каждым разом

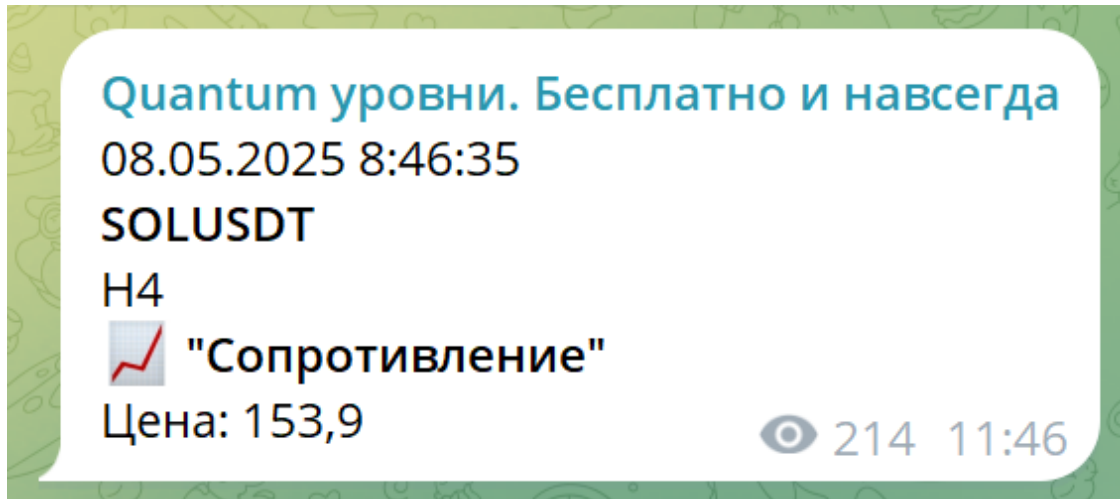
Как работают уведомления от QuantumBot

QuantumBot — это «облачный» бот, который в реальном времени отслеживает формирование «новых уровней» по активам (BTC, ETH и др.).

Он анализирует графики и объёмы, а когда находит новый уровень — отправляет уведомление пользователю в Telegram-бот.



Пример сообщения от QuantumBot:



Давайте разберем данное уведомление построчно.

08.05.2025 8:46:35 — Дата оповещения и время когда цена первый раз подошла к уровню

SOLUSDT — инструмент (тикер)

H4 — таймфрейм, на котором сформировался уровень

«Соппротивление» — цена подходит к уровню снизу, если в уведомлении **«Поддержка»** — это значит, что цена подходит к уровню сверху.

153,9 — цена, где сформировался уровень

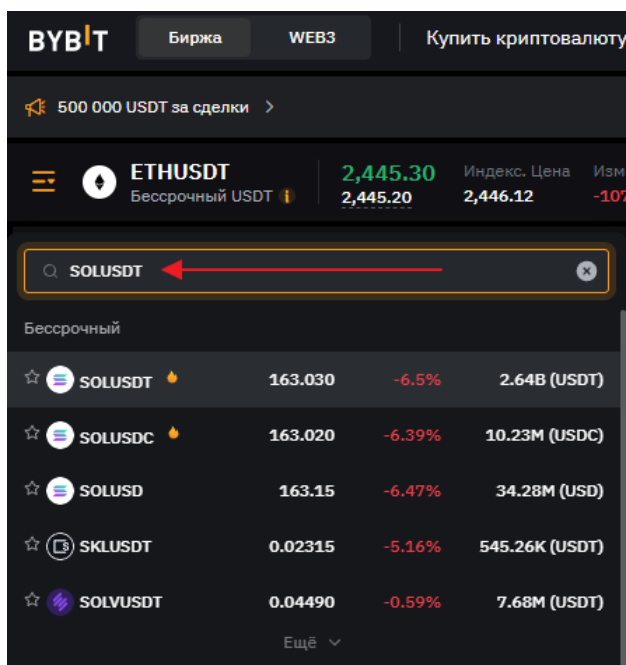
Как использовать уведомления в торговле

После того как вы получили уведомление, выполните следующие шаги:

Шаг 1. Откройте торговый терминал

– Используйте Bybit, Binance или иную криптобиржу, на которой у вас открыт счет.

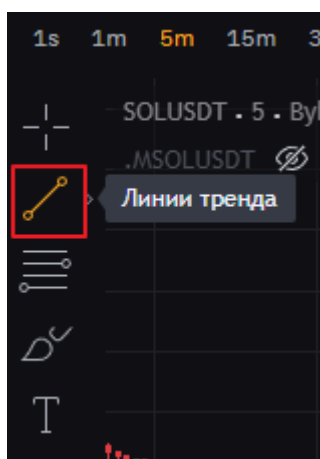
– Копируете тикер из уведомления в телеграм и в терминале биржи вставляете его в окошко поиска. В выпавшем перечне выбираете нужный актив:



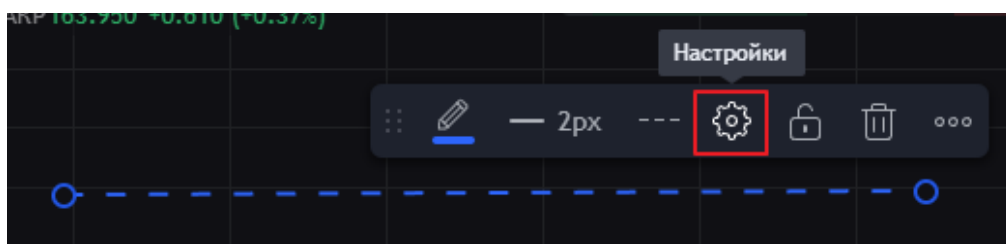
Шаг 2. Подсветите уровень на графике

Скопируйте из уведомления значение цены.

В терминале на боковой панели инструментов необходимо выбрать инструмент «Линия тренда»

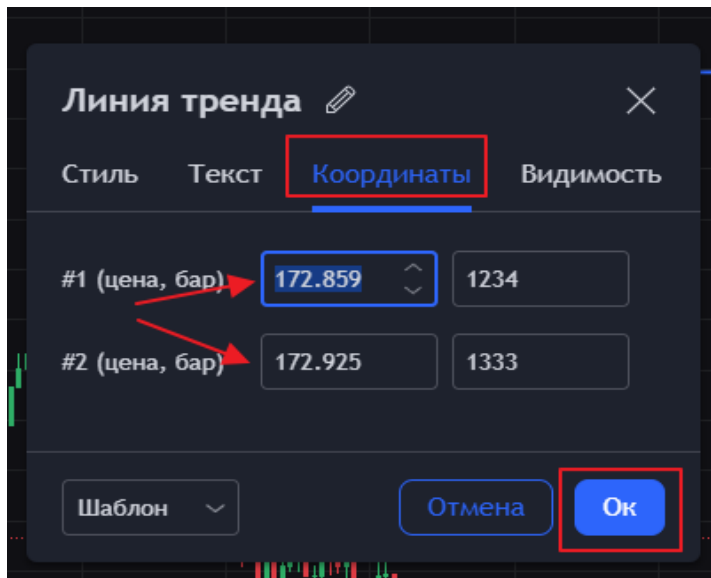


Проведите на графике линию в любом месте, затем во всплывающем меню нажмите Настройки:





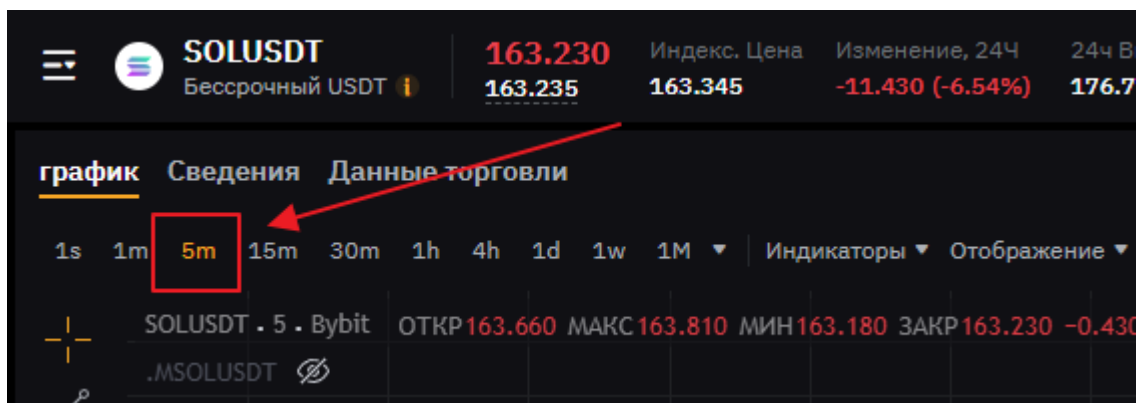
В настройках в разделе Координаты вставьте скопированное значение цены из уведомления:



Шаг 3. Переключитесь на рабочий таймфрейм

Сигнал в уведомлениях приходит на таймфреймах H4 и D1.

Рабочие таймфреймы для рассмотрения именно паттернов — M5 и M1



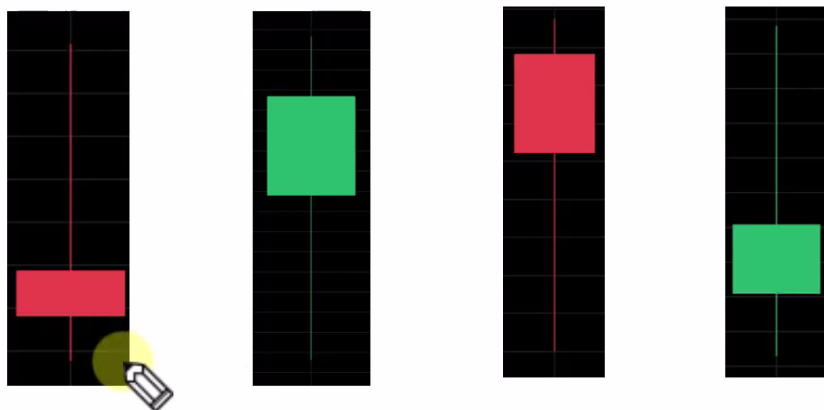


Шаг 4. Ждите формирование паттернов для входа в сделку.

Первая ситуация, которая торгуется — это отбой от уровня.

– Появление свечной модели Пин-бар:

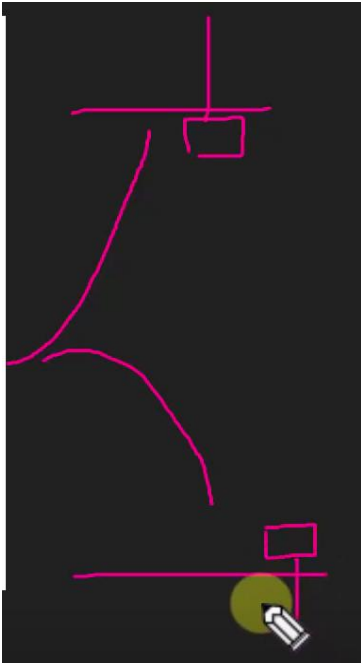
Пин-бар – вершина волны



Либо свечной модели, состоящей из двух одинаковых по размеру свечей, с маленькими тенями (по сути это тот же пин-бар):



Если цена подходит к уровню снизу, то нам нужен пин-бар с верхней тенью, если цена подходит к уровню сверху, то нам нужен пин-бар с нижней тенью:



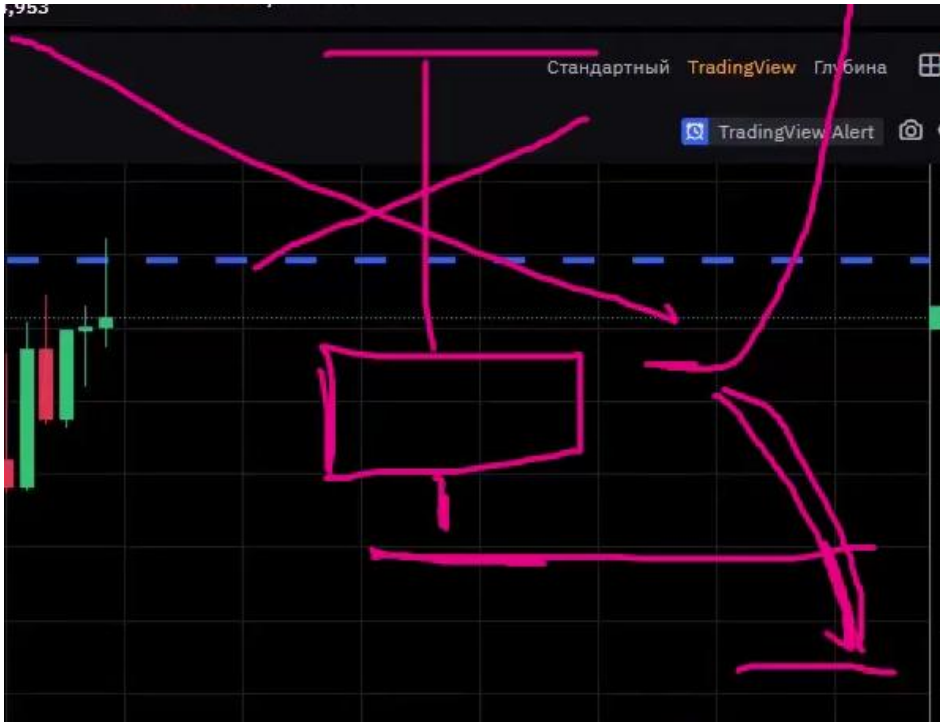
Обязательное условие: пин-бар должен касаться уровня любой частью:



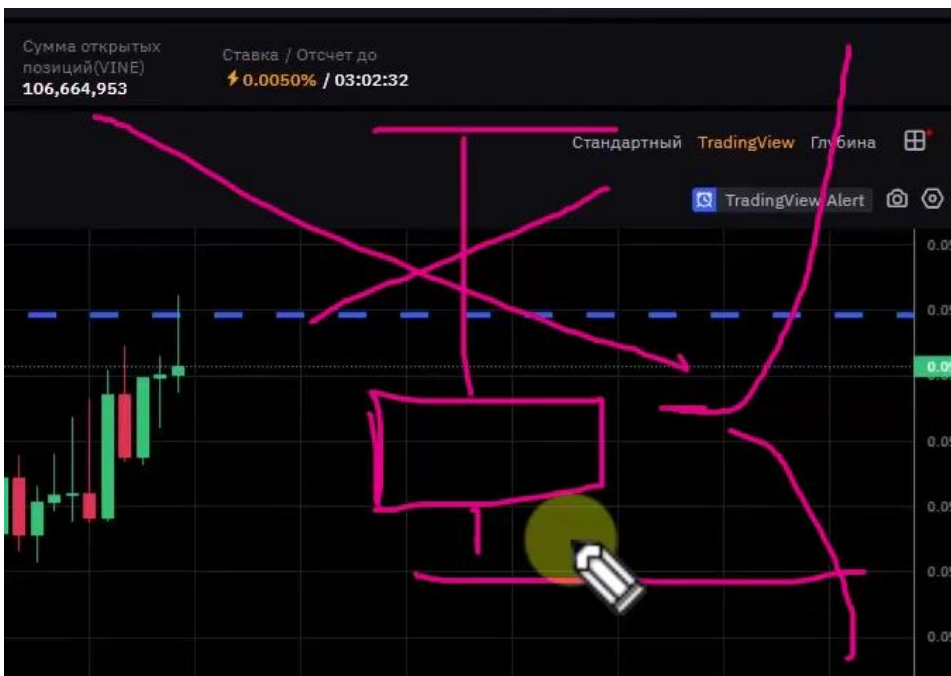
Важное правило пин-бара — открытие сделки либо отмены сделки. Что это значит?

Цена на следующей свече после пин-бара может пойти либо в сторону длинной тени пин-бара, либо в сторону короткой тени пин-бара.

Если цена пошла выше длинной тени пин-бара — сделка отменяется, входа нет:



Если цена пошла ниже маленькой тени пин-бара, то сделку можно открывать:



– Быстрый подход к уровню.

Цена должна подойти к уровню как бы издалека:



Либо цена может подойти к уровню импульсом:



– Повышенные объемы на пин-баре или за несколько свечей до него:



Пин-бар на уровне, быстрый подход к уровню и повышенный объем — это три фактора, которые говорят о том, что будет отбой от уровня.

Шаг 5. Вход в сделку и управление сделкой после открытия позиции.

– Стоп Лосс всегда ставится за длинную тень пин-бара:





– Индикатор RSI при отбое от уровня сопротивления должен выше отметки 70, если отбой от уровня поддержки, то ниже отметки 30:

Сделка открывается непосредственно тогда, когда появляется пин-бар, а индикатор RSI находится в зонах 70 или 30.



Пример сопровождения сделки по индикатору RSI:

При продаже сделку можно перевести в безубыток, когда линия на индикаторе RSI достигнет отметки 40.

Когда линия на индикаторе RSI достигнет отметки 30 — сделку необходимо закрыть:





На покупку ситуация зеркальная.

При покупке сделку можно перевести в безубыток, когда линия на индикаторе RSI достигнет отметки 60

Когда линия на индикаторе RSI достигнет отметки 70 — сделку необходимо закрыть:



Пример входа сделку на продажу: сформировался пин-бар на уровне, цена быстро подошла к уровню, всплеск объемов и индикатор RSI находится в зоне 70:





Когда нужно прекратить ожидания для входа в сделку.

Когда индикатор RSI находится ниже уровня 70 для продажи и выше уровня 30 для покупки.

Если при первом касании уровня нет пинбара — забываем об этой сделке.

Если под уровнем происходит проторговка — забываем об отбое и переходим к торговле пробоя уровня.

Вторая ситуация, которая торгуется — это пробой уровня.

Когда цена начинает проторговываться под уровнем и пробивает его (есть свечка, которая закрылась выше уровня), то в этом случае пинбар и отбой от уровня уже ждать не надо, а нужно ожидать пробоя уровня:



Как вариант, уровень может быть также пробит импульсным баром:



Пробой ожидать обычно дольше, чем отбой. После пробоя уровня необходимо дождаться подход к уровню и при первом подходе на уровне дождаться пин-бар.



Пробой-ретест — то по сути тот же отбой от уровня, но только после того, как цена пробила уровень и вернулась к нему обратно.



Очень важно, чтобы между уровнем и ценой было какое-то расстояние:



Рабочие таймфреймы М5 и М1, при условии отсутствия пиксельных графиков:





При торговле пробоя для формирования пин-бара есть небольшой допуск. Он может формироваться не обязательно на уровне, а чуть-чуть выше или ниже уровня:



Управление сделкой после открытия позиции.

– Стоп Лосс всегда ставится за длинную тень пин-бара и не должен превышать 3%, чтобы соотношение риск-прибыли получилось 1:1 как минимум:



– Тейкпрофит составляет 3%:





Время реакции на сигналы.

Если вы торгуете отбой от уровня, то для таймфрейма M1 требуется от 1 до 5 минут. Для таймфрейма M5 требуется от 5 до 15 минут.

Если вы торгуете пробой уровня — можно смотреть старые сигналы в уведомлениях и оценить ситуацию. Т.е. есть запас времени.

Полезные советы:

Золотое правило: не понятно — не торгуйте!

Новичкам рекомендуется торговать отбой от уровня. С опытом постепенно добавляйте в торговлю пробой уровня.

За открытой сделкой всегда необходимо следить.

Полезно анализировать все прошлые сигналы для выработки насмотренности. Посмотреть, какая была реакция цены на уровень, как этот уровень был отработан (отбой или пробой), сколько времени заняла сделка.

P.S. Примеры приведены на уровне сопротивления. На уровне поддержки все происходит зеркально.

Следующий шаг:

[Изучите подробную видеоинструкцию →](#)